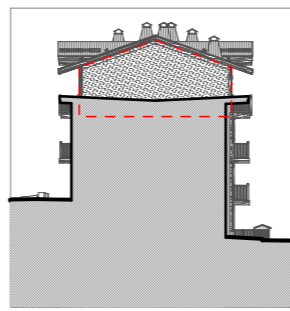


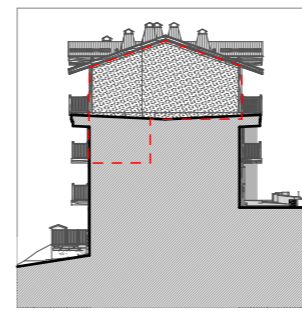
Plan Masse



Façade Nord



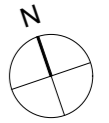
Façade Est



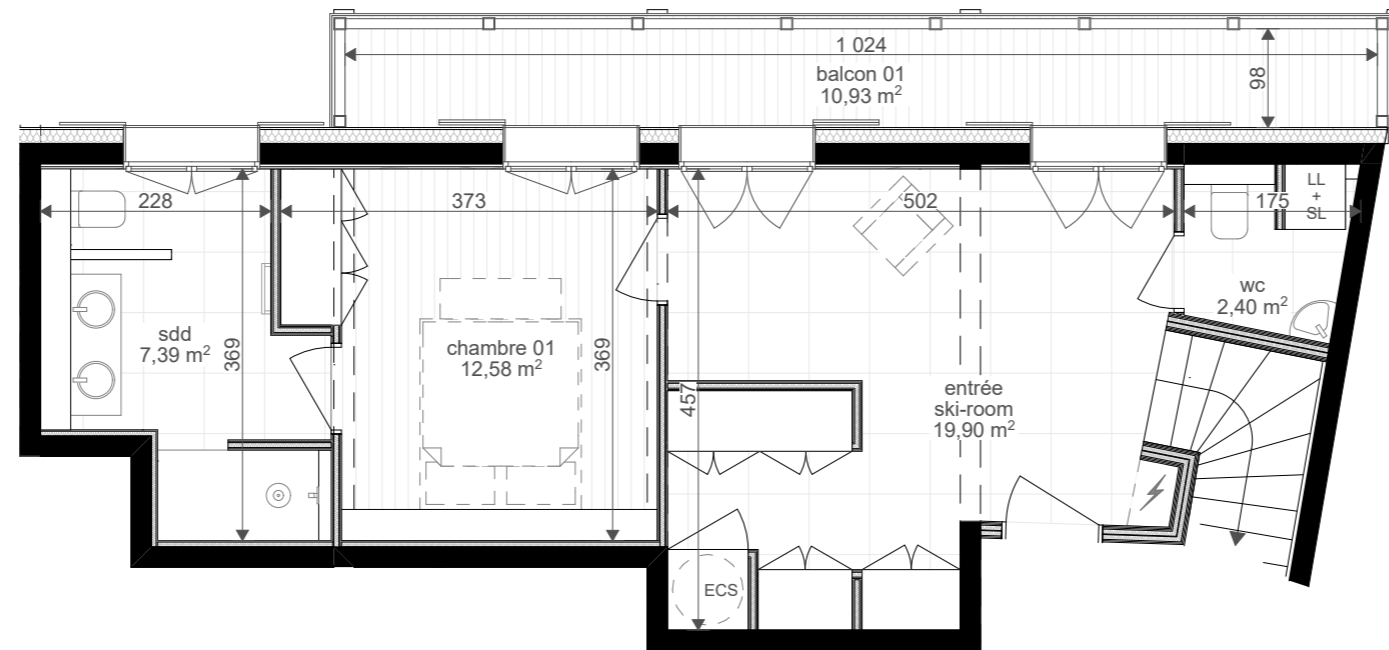
Façade Ouest



Façade Sud



Niveau entrée / ski-room



1- Surface Habitable

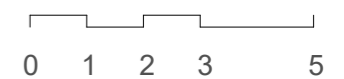
entrée / ski-room	19,90
wc	2,40
chambre 01	12,58
sdd (ch.01)	7,39
dégagement	9,99
sdd	5,77
wc	1,12
dortoir	13,47
cuisine/repas/séjour	56,37
chambre 02	15,51
sdd (ch.02)	4,15
chambre 03	15,33
sdd (ch.03)	4,15

mezzanine 01	18,03	(14,41)
mezzanine 02	8,54	(3,30)

TOTAL : 194,70m²
(dont 17,71m² de surface h<1.80m)

2- Surfaces Annexes

balcon 01	10,93
balcon 02	22,66
balcon 03	23,25

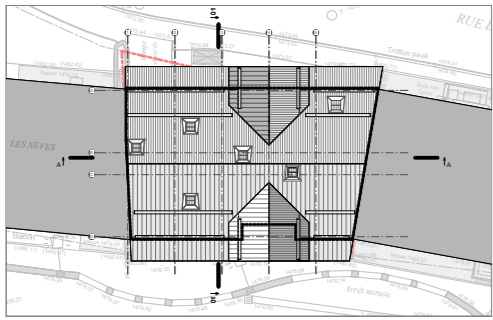


Ce plan peut être sujet à de légères modifications (de cotes et de surfaces, de configuration et d'implantation des appareils sanitaires) pour des raisons techniques ou architecturales.
 L'emplacement et la dimension des ouvertures restent à déterminer par l'étude architecturale. Mobilier représenté à titre indicatif.
 Ce plan est la propriété intellectuelle de DOMUS^{génération immobilière}, toute utilisation non autorisée est interdite.



Les Soliettes

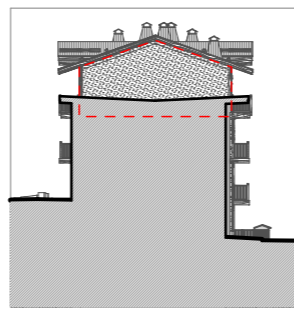




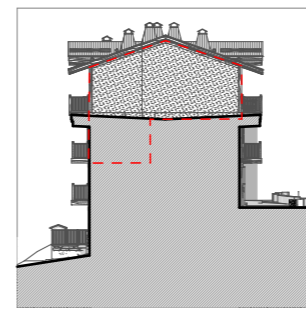
Plan Masse



Façade Nord



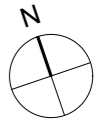
Façade Est



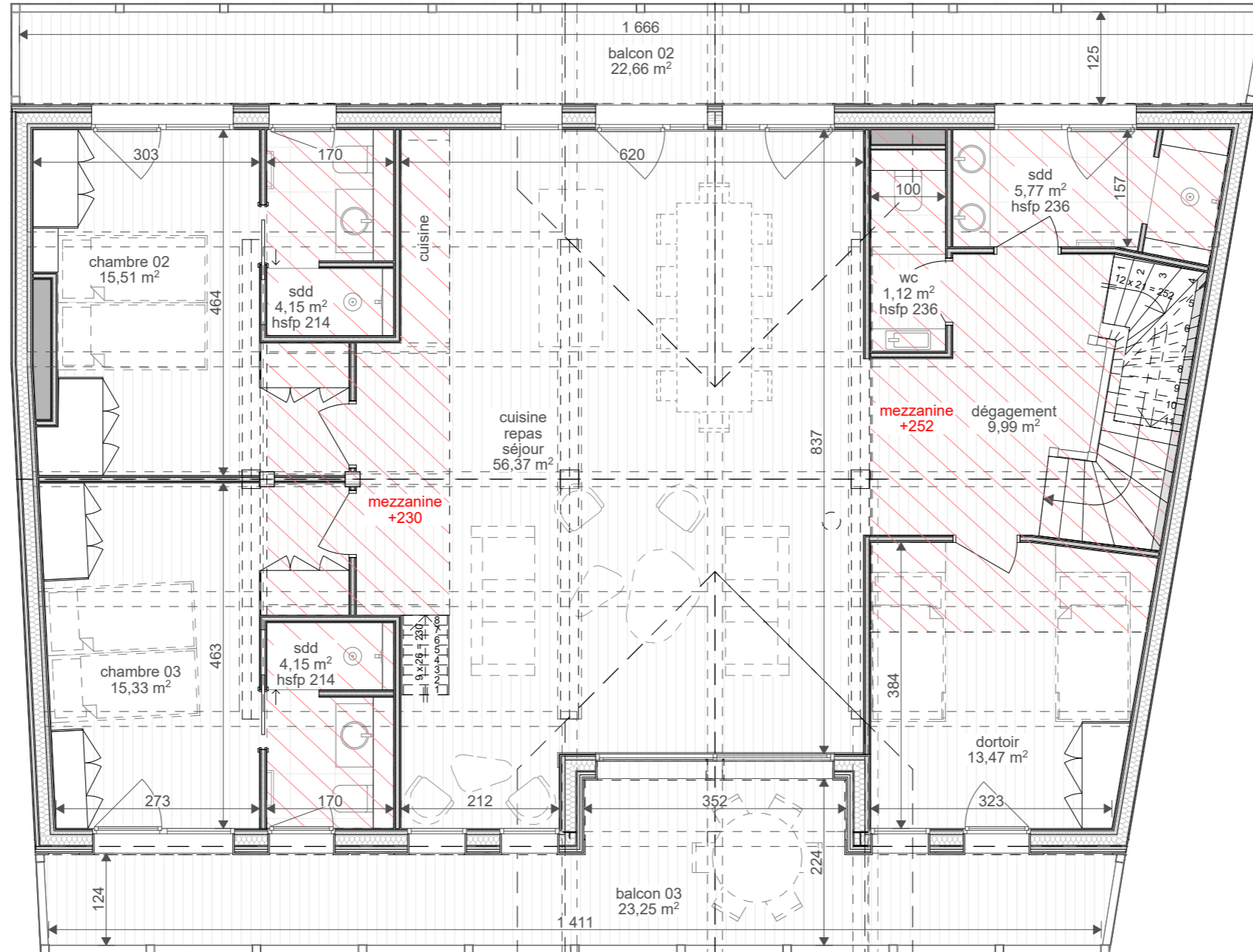
Façade Ouest



Façade Sud



Niveau de vie



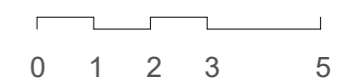
1- Surface Habitable

entrée / ski-room	19,90
wc	2,40
chambre 01	12,58
sdd (ch.01)	7,39
dégagement	9,99
sdd	5,77
wc	1,12
dortoir	13,47
cuisine/repas/séjour	56,37
chambre 02	15,51
sdd (ch.02)	4,15
chambre 03	15,33
sdd (ch.03)	4,15
mezzanine 01	18,03 (14,41)
mezzanine 02	8,54 (3,30)

TOTAL : 194,70m²
(dont 17,71m² de surface h<1.80m)

2- Surfaces Annexes

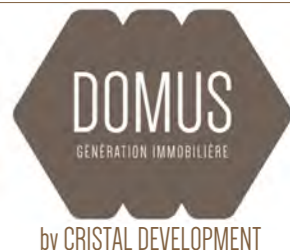
balcon 01	10,93
balcon 02	22,66
balcon 03	23,25

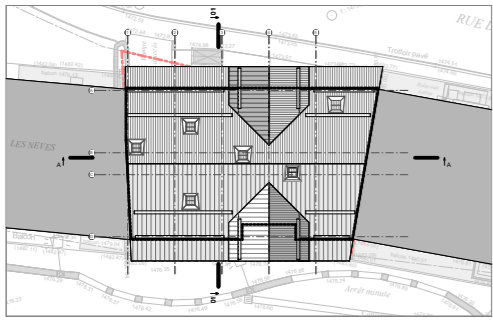


Ce plan peut être sujet à de légères modifications (de cotes et de surfaces, de configuration et d'implantation des appareils sanitaires) pour des raisons techniques ou architecturales.
 L'emplacement et la dimension des ouvertures restent à déterminer par l'étude architecturale. Mobilier représenté à titre indicatif.
 Ce plan est la propriété intellectuelle de DOMUS^{génération immobilière}, toute utilisation non autorisée est interdite.



Les Soliettes

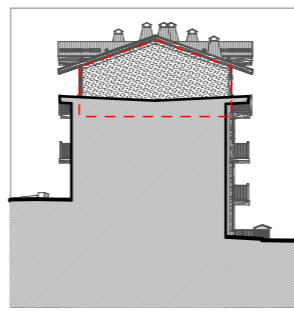




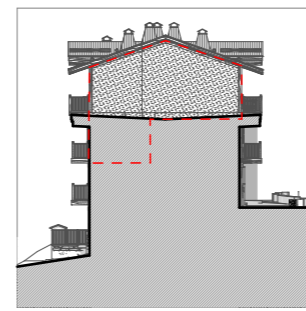
Plan Masse



Façade Nord



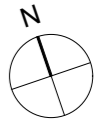
Façade Est



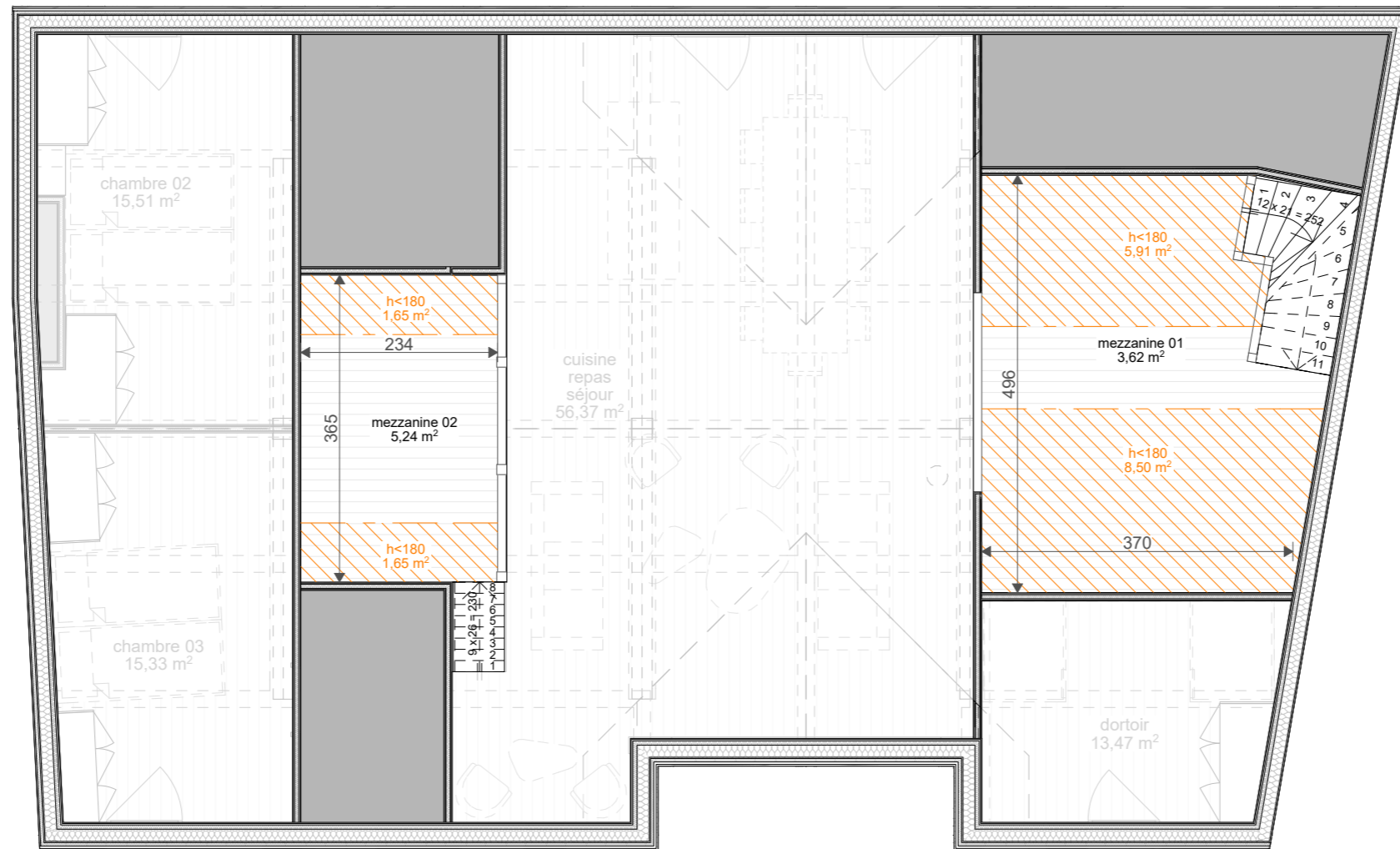
Façade Ouest



Façade Sud



Mezzanines



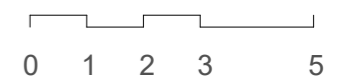
1- Surface Habitable

entrée / ski-room	19,90
wc	2,40
chambre 01	12,58
sdd (ch.01)	7,39
dégagement	9,99
sdd	5,77
wc	1,12
dortoir	13,47
cuisine/repas/séjour	56,37
chambre 02	15,51
sdd (ch.02)	4,15
chambre 03	15,33
sdd (ch.03)	4,15
mezzanine 01	18,03 (14,41)
mezzanine 02	8,54 (3,30)

TOTAL : 194,70m²
(dont 17,71m² de surface h<1.80m)

2- Surfaces Annexes

balcon 01	10,93
balcon 02	22,66
balcon 03	23,25



Ce plan peut être sujet à de légères modifications (de cotes et de surfaces, de configuration et d'implantation des appareils sanitaires) pour des raisons techniques ou architecturales.
 L'emplacement et la dimension des ouvertures restent à déterminer par l'étude architecturale. Mobilier représenté à titre indicatif.
 Ce plan est la propriété intellectuelle de DOMUS^{génération immobilière}, toute utilisation non autorisée est interdite.



Les Soliettes

