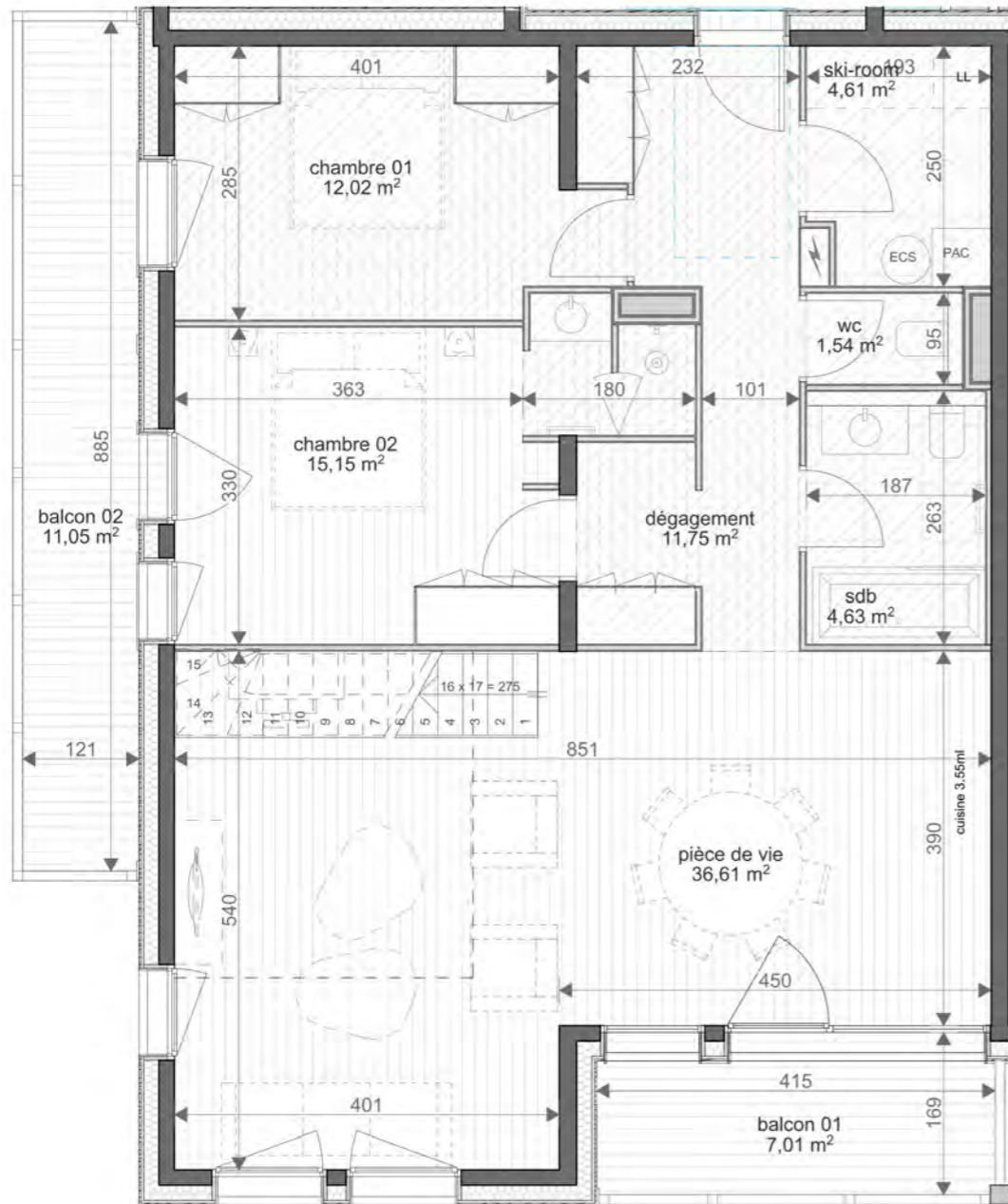
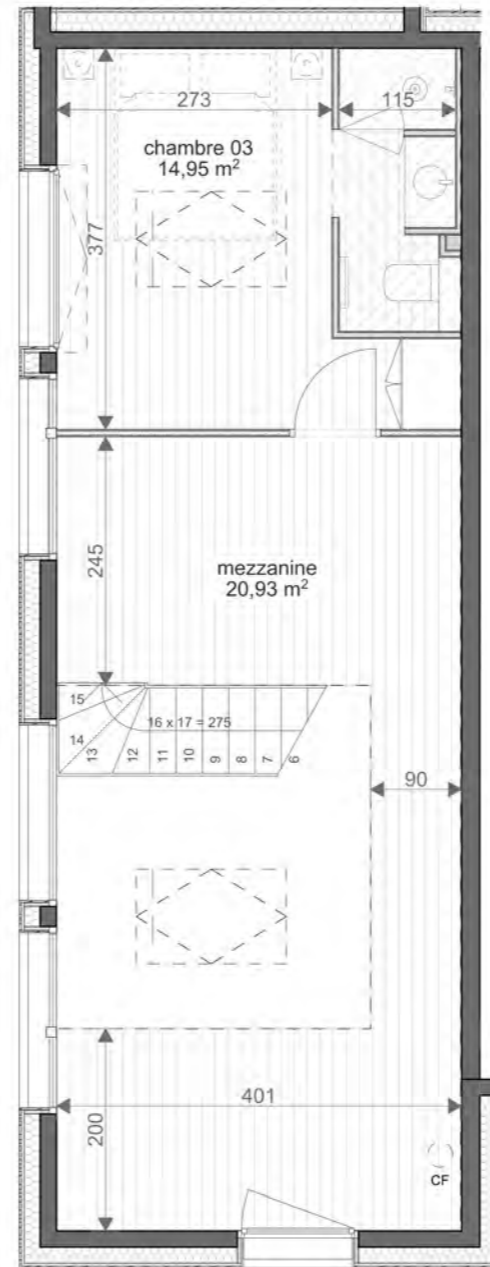


Ce plan peut être sujet à de légères modifications (de cotes et de surfaces, de configuration et d'implantation des appareils sanitaires) pour des raisons techniques ou architecturales.  
 L'emplacement et la dimension des ouvertures restent à déterminer par l'étude architecturale. Mobilier représenté à titre indicatif.  
 Ce plan est la propriété intellectuelle de DOMUS<sup>generation</sup> Immobilier, toute utilisation non autorisée est interdite.



1<sup>er</sup> étage



Mezzanine



Plan masse



Légende

Faux-plafond



Façade Sud



Façade Est



Façade Ouest

## L'HERBIER - VIOLETTE - 03

### 1- Surface Habitable

|              |       |
|--------------|-------|
| dégagement   | 11,75 |
| ski-room     | 4,61  |
| wc           | 1,54  |
| sdb          | 4,63  |
| chambre 01   | 12,02 |
| chambre 02   | 15,15 |
| pièce de vie | 36,61 |
| mezzanine    | 20,93 |
| chambre 03   | 14,95 |

**122,19m<sup>2</sup>**

### 2- Surface Annexe

|           |       |
|-----------|-------|
| balcon 01 | 7,01  |
| balcon 02 | 11,05 |

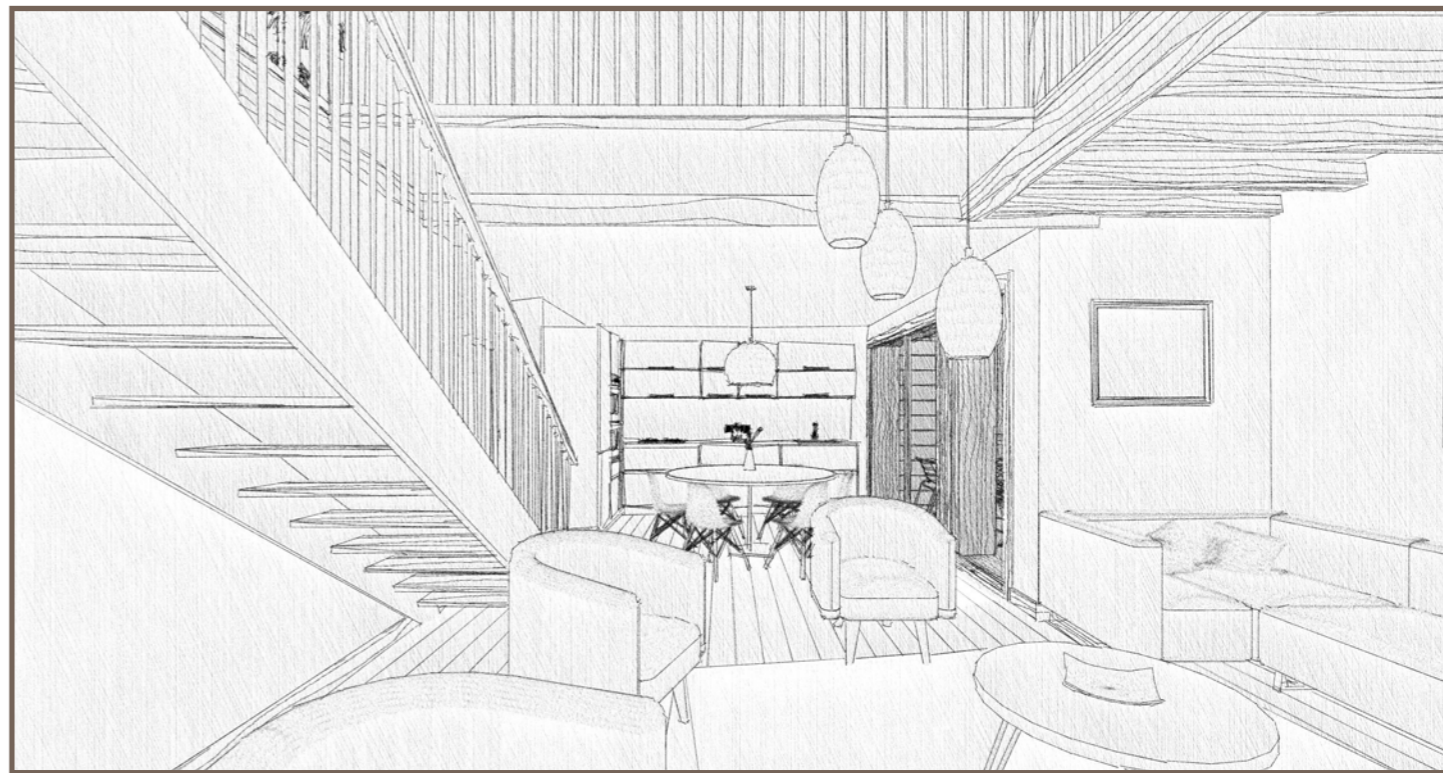
**18,06m<sup>2</sup>**



vendredi 7 juin 2024



Ce plan peut être sujet à de légères modifications (de cotes et de surfaces, de configuration et d'implantation des appareils sanitaires) pour des raisons techniques ou architecturales.  
L'emplacement et la dimension des ouvertures restent à déterminer par l'étude architecturale. Mobilier représenté à titre indicatif.  
Ce plan est la propriété intellectuelle de DOMUS<sup>generation immobilier</sup>, toute utilisation non autorisée est interdite.



# Chalet L'Herbier

