

# CHARDONS BLANCS

## CREST VOLAND





# CHARDONS BLANCS

## 1- SURFACE HABITABLE

### REZ DE CHAUSSE

ENTRE / SKI ROOM	8.56
WC	2.46
BUANDERIE	4.60
D GAGEMENT	5.34
BUREAU	6.14
CHAMBRE 1	12.00
SDB	4.50
<b>SOUS-TOTAL :</b>	<b>43.60</b>

### R+1

SALON / CUISINE / REPAS	37.96
CHAMBRE 2	12.05
DORTOIR	5.10
WC	1.58
<b>SOUS-TOTAL :</b>	<b>56.69</b>

### COMBLES

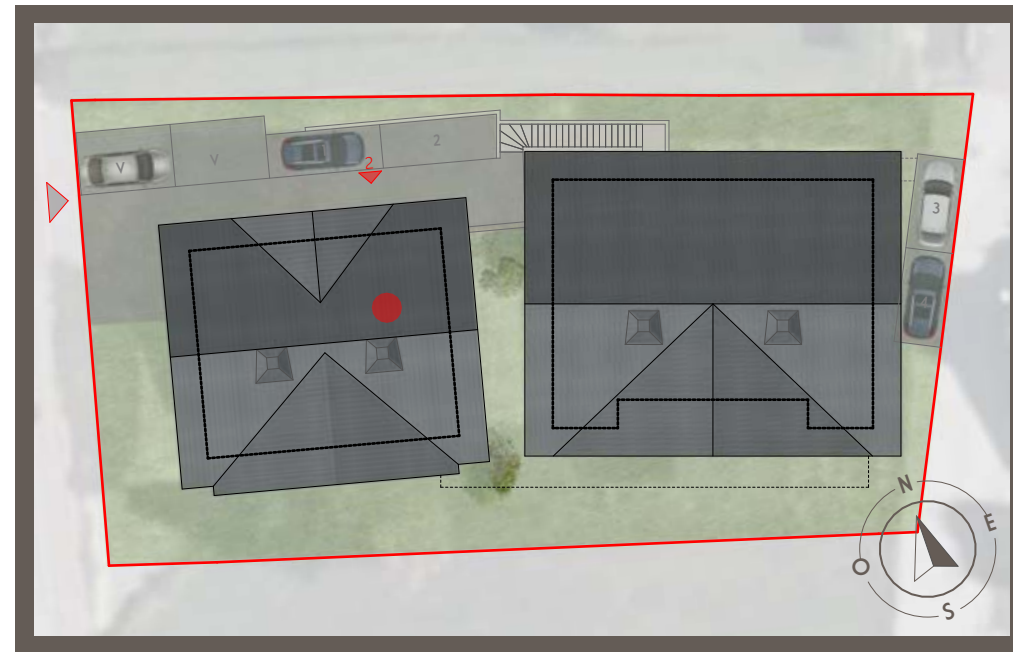
MEZZANINE	10.06
WC	1.32
CHAMBRE 2	16.82
SDB	3.08
SDB	2.67
CHAMBRE 3	8.23
CHAMBRE 4	11.17
<b>SOUS-TOTAL :</b>	<b>53.35</b>

TOTAL : 153.64M  
**1.72M (SURFACE H<1.80M)**  
 Y COMPRIS SURFACE <1.80M  
 PONDRE 60%

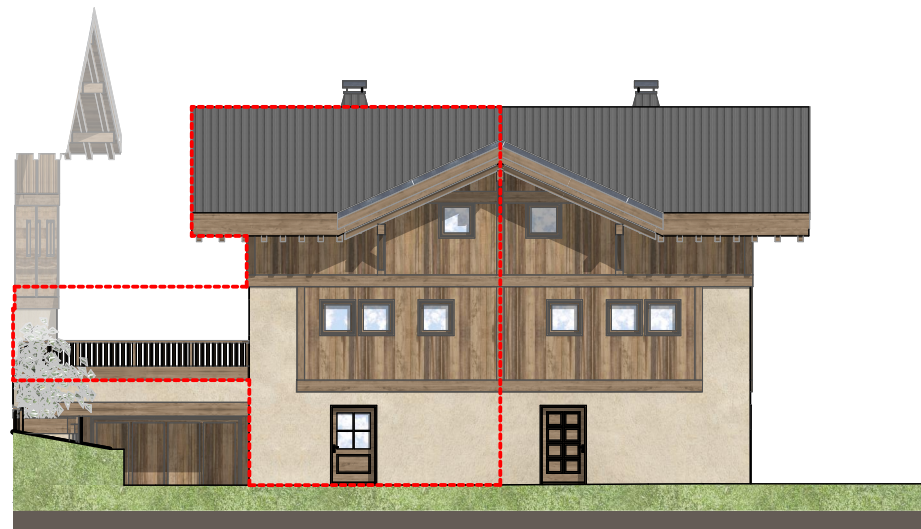
SURFACE TOTALE : 155.36M

## 2- SURFACES ANNEXES

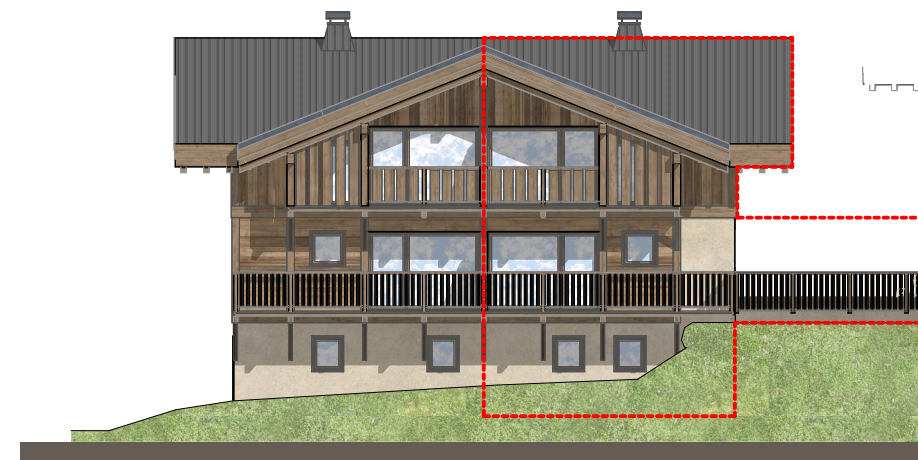
BALCON R+1	12.15
BALCON COMBLES	7.83
JARDIN	58.11



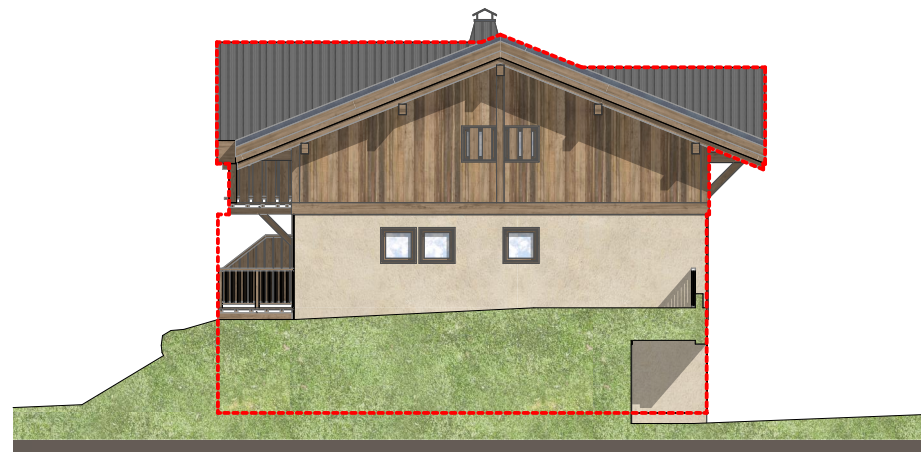
Plan masse



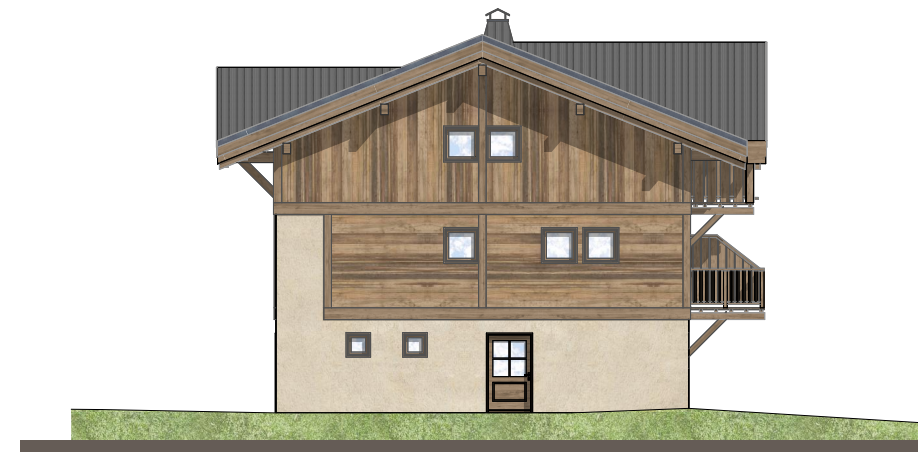
FACADE NORD



FACADE SUD



FACADE EST



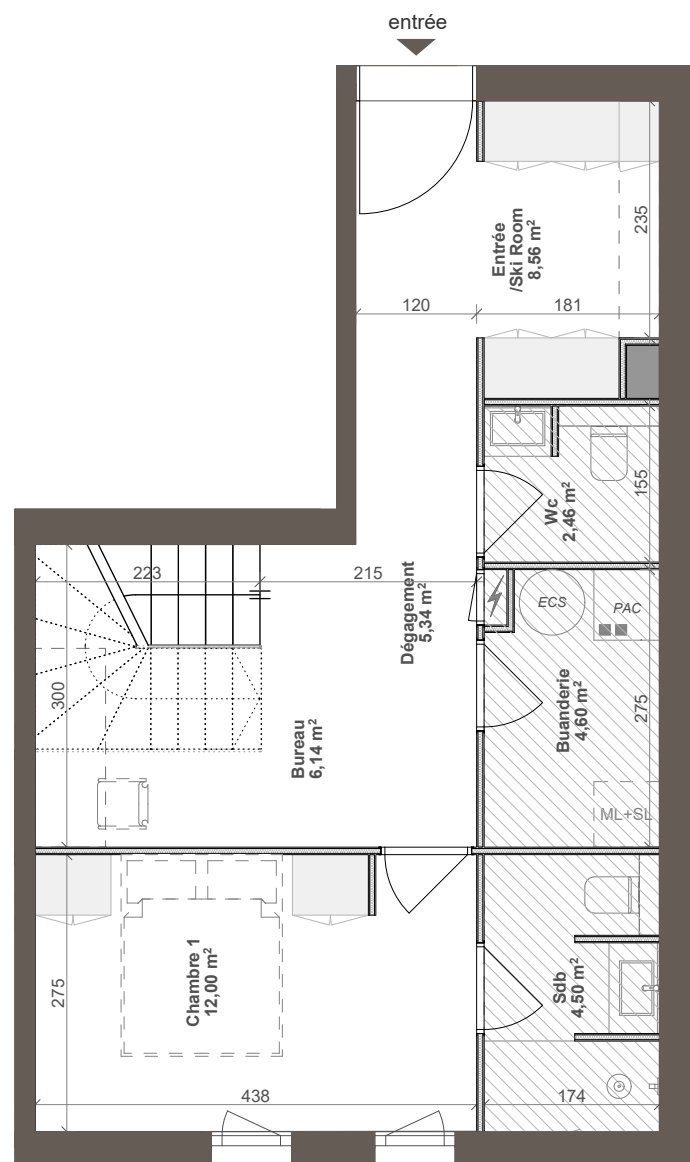
FACADE OUEST

## PLAN MASSE ET FACADES - APPARTEMENT 2

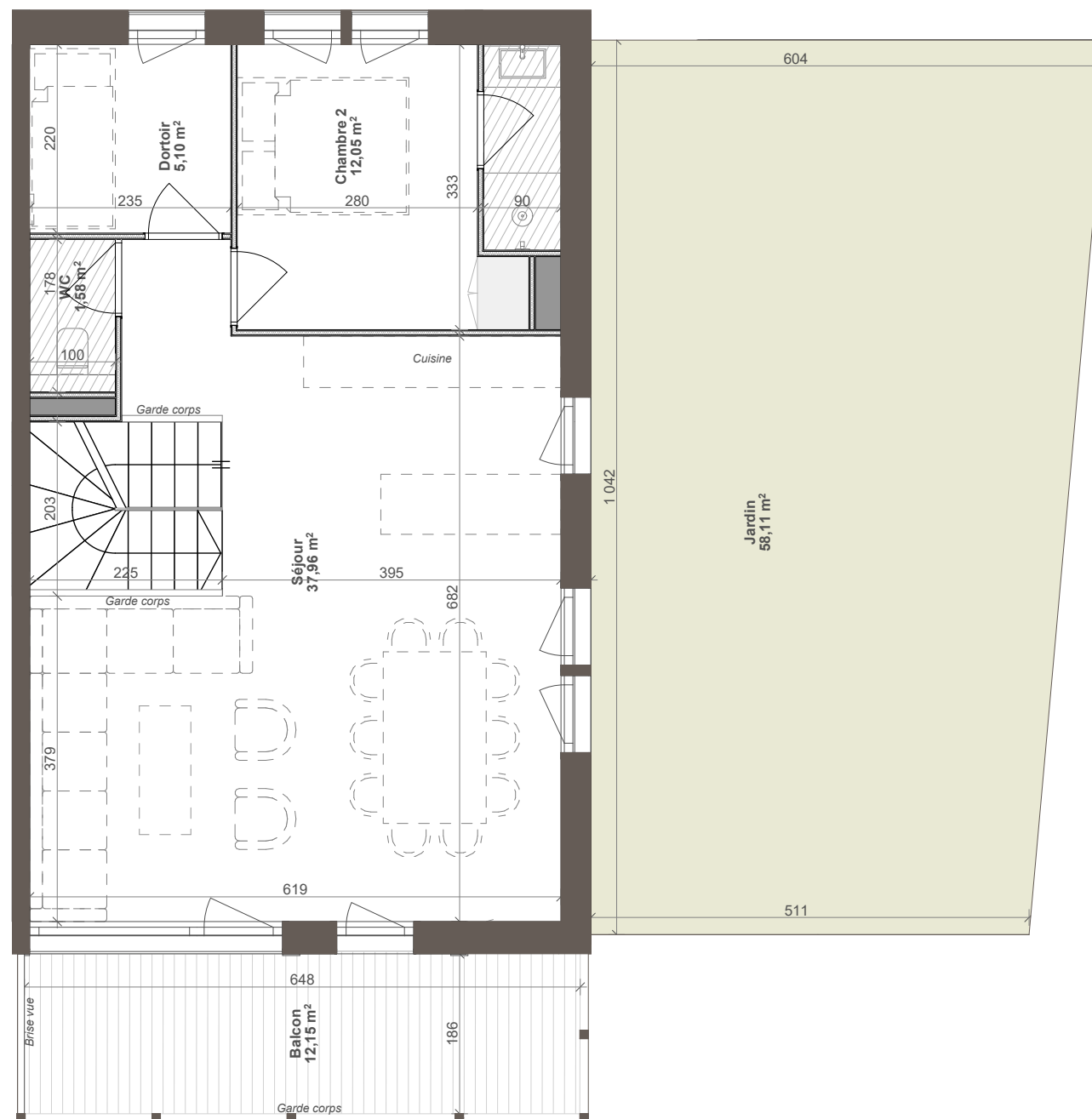
Ce plan peut être sujet à de légères modifications (de cotes et de surfaces, de configuration et d'implantation des appareils sanitaires) pour des raisons techniques ou architecturales. L'emplacement et la dimension des ouvertures restent à déterminer par l'étude architecturale. Mobilier représenté à titre indicatif. Ce plan est la propriété intellectuelle de DOMUS GÉNÉRATION IMMOBILIÈRE, toute utilisation non autorisée est interdite.



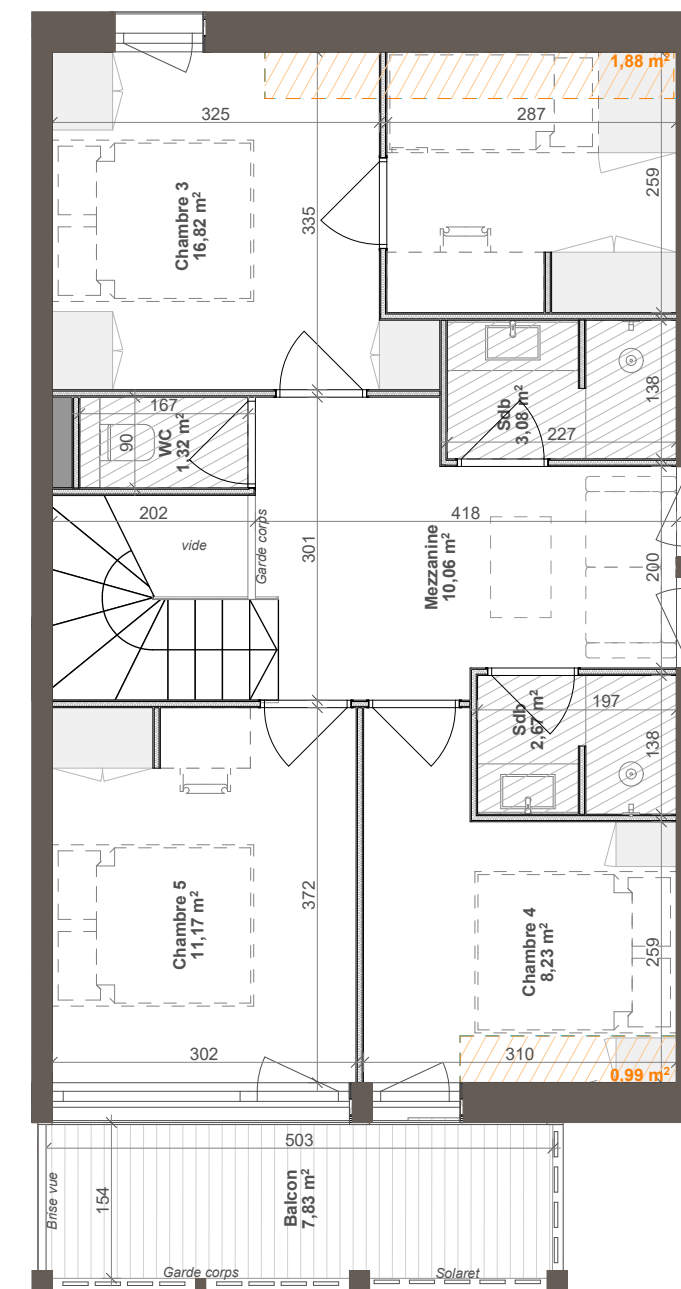
# CHARDONS BLANCS



RDC



R+1



COMBLES



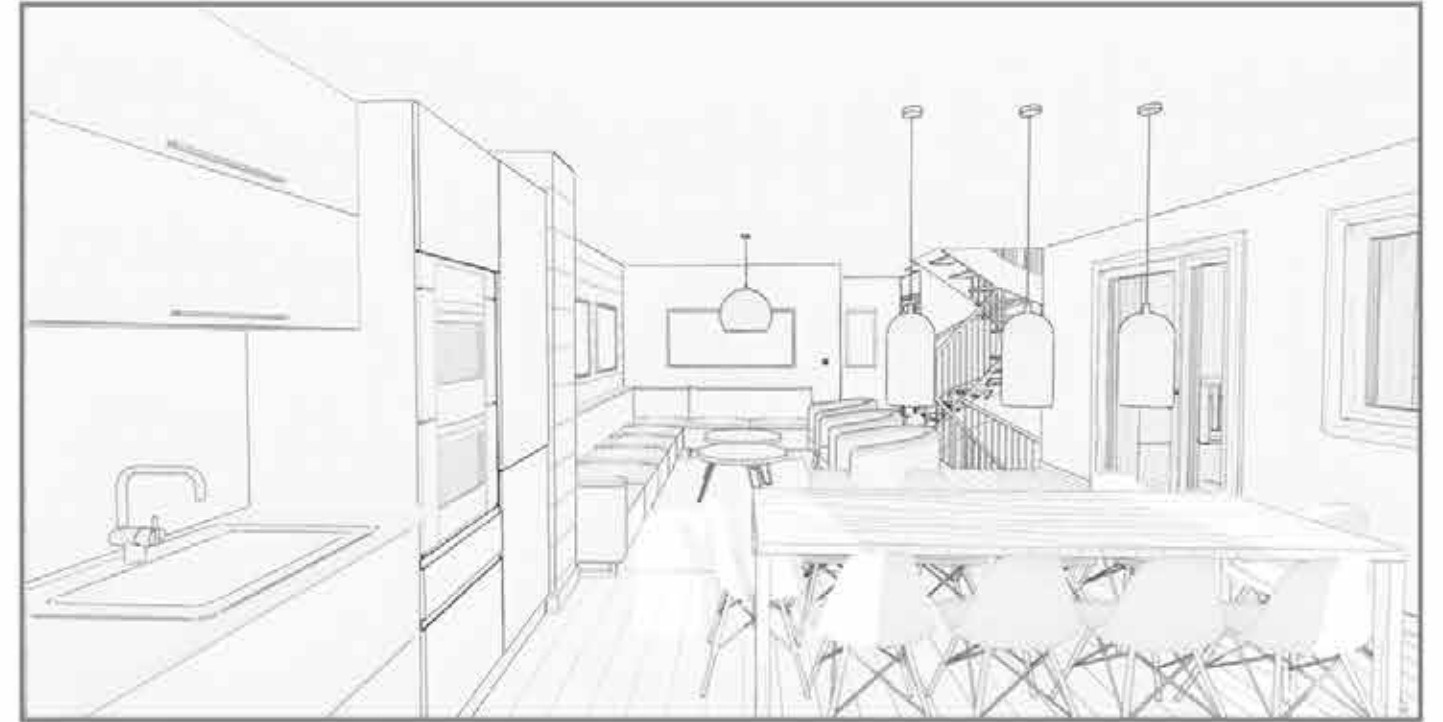
Ce plan peut être sujet à de légères modifications (de cotes et de surfaces, de configuration et d'implantation des appareils sanitaires) pour des raisons techniques ou architecturales. L'emplacement et la dimension des ouvertures restent à déterminer par l'étude architecturale. Mobilier représenté à titre indicatif. Ce plan est la propriété intellectuelle de DOMUS GÉNÉRATION IMMOBILIÈRE, toute utilisation non autorisée est interdite.

PLAN DE VENTE - APPARTEMENT 2





# CHARDONS BLANCS



Ce plan peut être sujet à de légères modifications (de cotes et de surfaces, de configuration et d'implantation des appareils sanitaires) pour des raisons techniques ou architecturales. L'emplacement et la dimension des ouvertures restent à déterminer par l'étude architecturale. Mobilier représenté à titre indicatif. Ce plan est la propriété intellectuelle de DOMUS<sup>génération immobilière</sup>, toute utilisation non autorisée est interdite.