

# CHARDONS BLANCS

## CREST VOLAND





# CHARDONS BLANCS

## 1- SURFACE HABITABLE

		REZ DE CHAUSSE
ENTRE/SKI ROOM	15.77	
WC	1.86	
BUANDERIE	5.72	
BUREAU	7.55	
<b>SOUS-TOTAL :</b>	<b>30.90</b>	

### R+1

SALON / CUISINE / REPAS	37.77	
CHAMBRE 1	12.05	
DORTOIR	5.10	
WC	1.58	
<b>SOUS-TOTAL :</b>	<b>56.05</b>	

### COMBLES

MEZZANINE	9.98	
WC	1.32	
CHAMBRE 2	16.80	1.88
SDB	3.08	
SDB	2.67	
CHAMBRE 3	8.15	0.98
CHAMBRE 4	11.17	
<b>SOUS-TOTAL :</b>	<b>53.17</b>	<b>2.86</b>

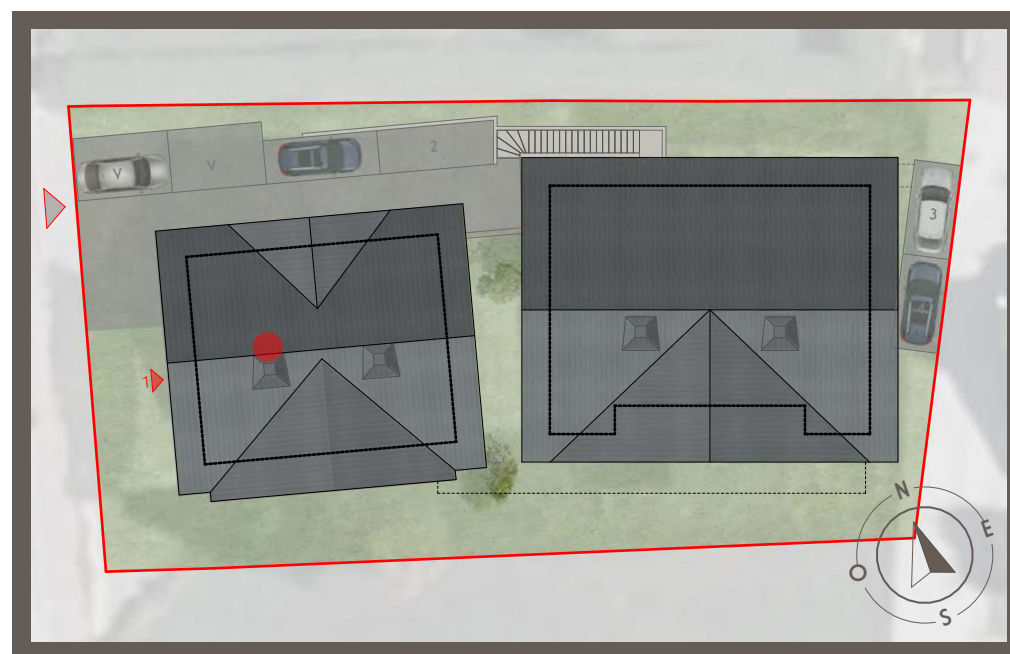
TOTAL : 140.12M  
1.72M (SURFACE H<1.80M)

V COMPRIS SURFACE <1.80M  
PONDRE 60%

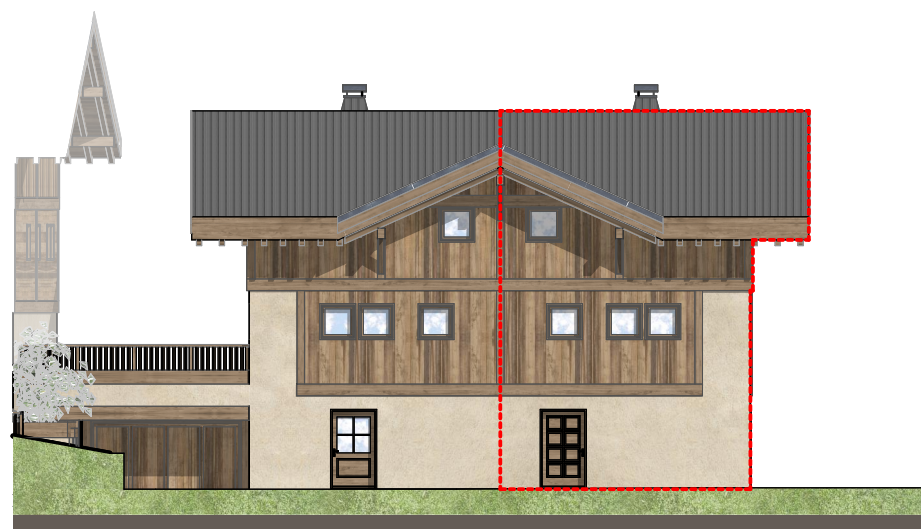
SURFACE TOTALE : 141.84M

## 2- SURFACES ANNEXES

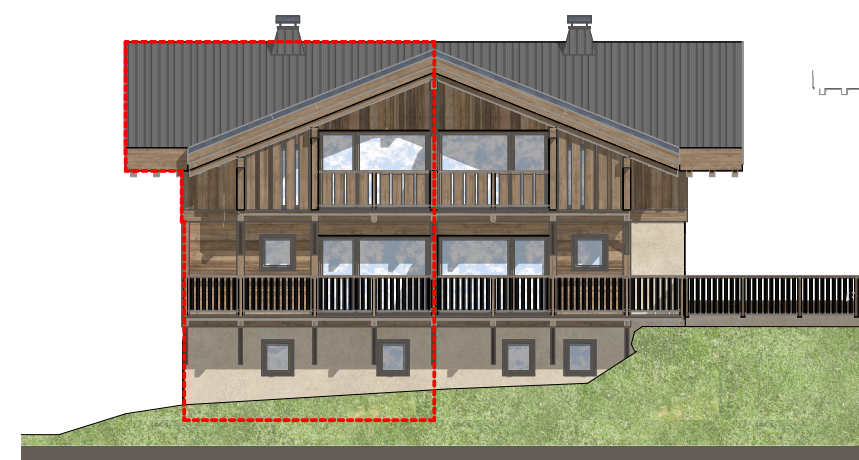
BALCON R+1	12.07
BALCON COMBLES	7.83



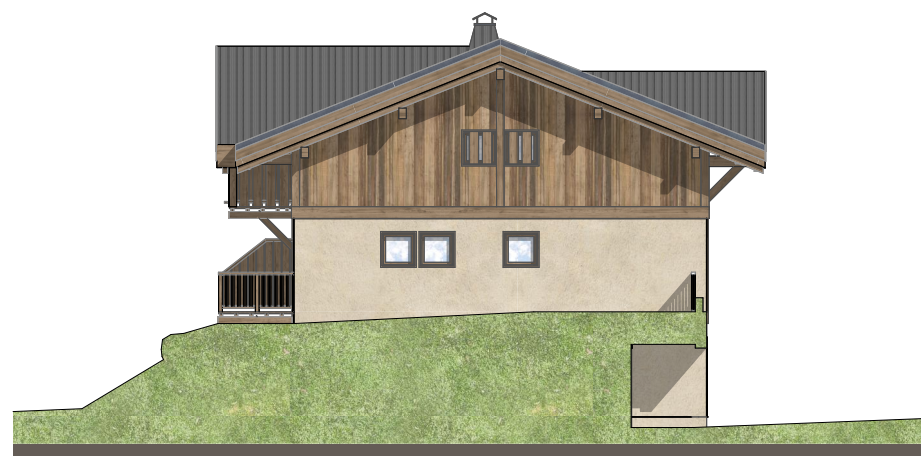
Plan masse



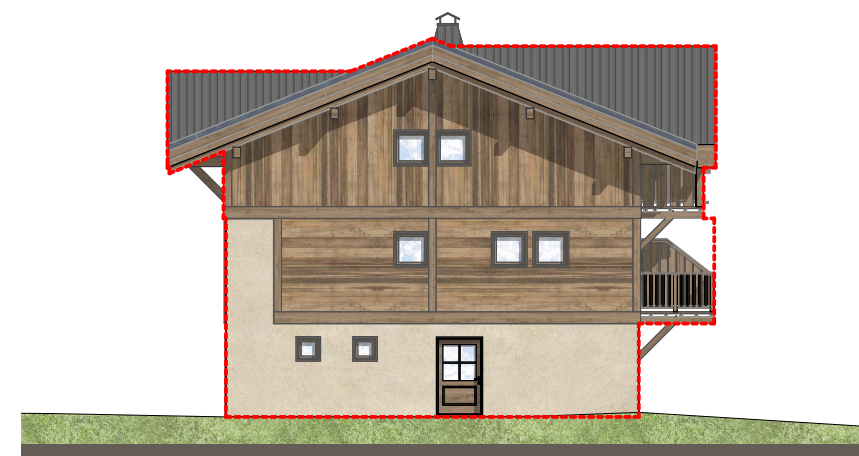
FACADE NORD



FACADE SUD



FACADE EST

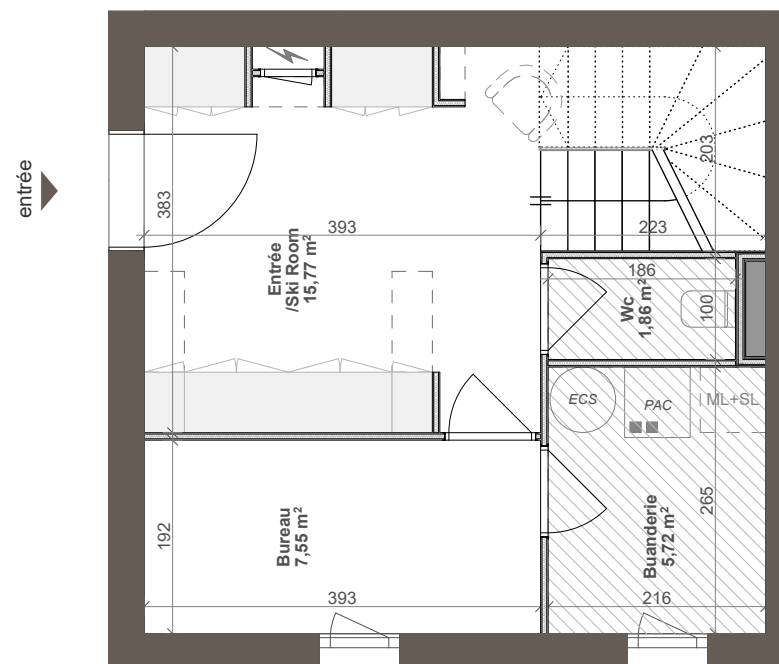


FACADE OUEST

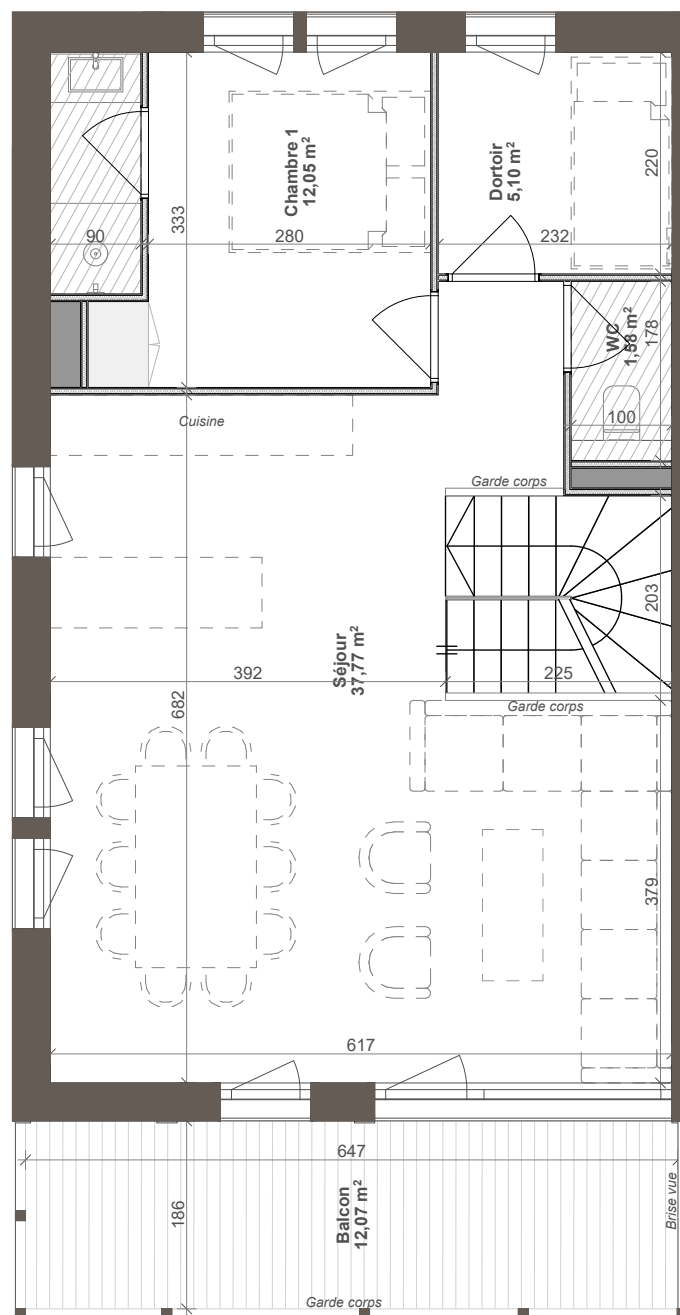
## PLAN MASSE ET FACADES - APPARTEMENT 1

Ce plan peut être sujet à de légères modifications (de cotes et de surfaces, de configuration et d'implantation des appareils sanitaires) pour des raisons techniques ou architecturales. L'emplacement et la dimension des ouvertures restent à déterminer par l'étude architecturale. Mobilier représenté à titre indicatif. Ce plan est la propriété intellectuelle de DOMUS GÉNÉRATION IMMOBILIÈRE, toute utilisation non autorisée est interdite.

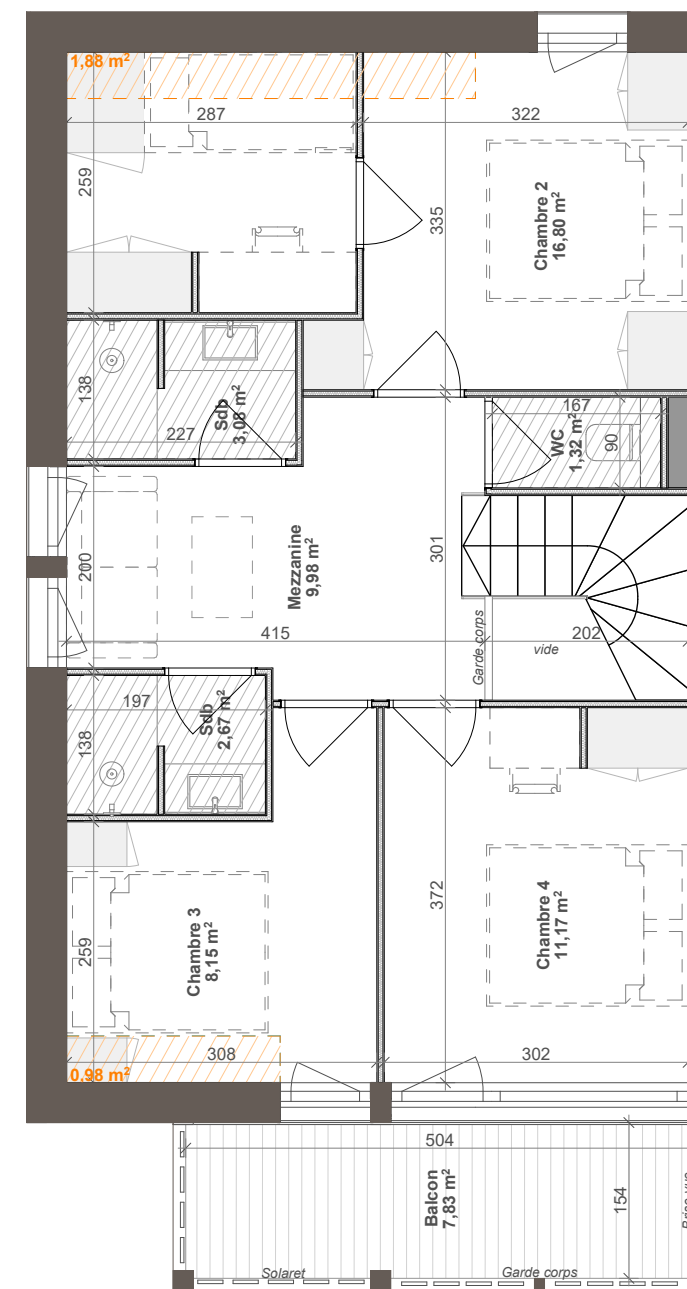
# CHARDONS BLANCS



RDC



R+1



COMBLES



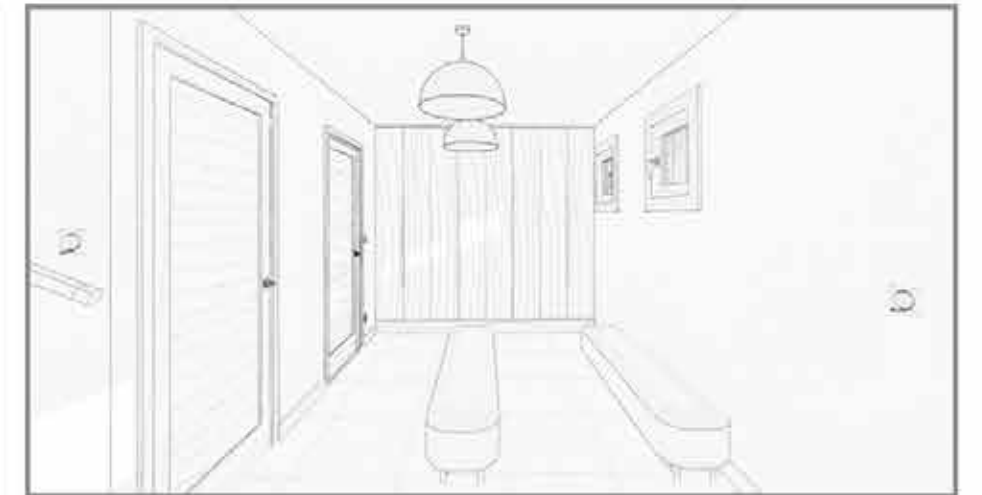
## PLAN DE VENTE - APPARTEMENT 1

Ce plan peut être sujet à de légères modifications (de cotes et de surfaces, de configuration et d'implantation des appareils sanitaires) pour des raisons techniques ou architecturales. L'emplacement et la dimension des ouvertures restent à déterminer par l'étude architecturale. Mobilier représenté à titre indicatif. Ce plan est la propriété intellectuelle de DOMUS<sup>génération immobilière</sup>, toute utilisation non autorisée est interdite.





# CHARDONS BLANCS



Ce plan peut être sujet à de légères modifications (de cotes et de surfaces, de configuration et d'implantation des appareils sanitaires) pour des raisons techniques ou architecturales. L'emplacement et la dimension des ouvertures restent à déterminer par l'étude architecturale. Mobilier représenté à titre indicatif. Ce plan est la propriété intellectuelle de DOMUS<sup>génération immobilière</sup>, toute utilisation non autorisée est interdite.