

CHARDONS BLANCS

CREST VOLAND



CHARDONS BLANCS

1- SURFACE HABITABLE

ENTREE	3.86	
BUANDERIE / SKI ROOM	4.94	0.53
WC	1.46	
DEGAGEMENT	3.58	
SDB	3.22	
SALON / CUISINE / REPAS	30.69	0.83
CHAMBRE 1 / SDB	9.54	0.62
	3.75	
DORTOIR	5.60	
CHAMBRE 2	7.84	1.98
SOUS-TOTAL :	74.48	

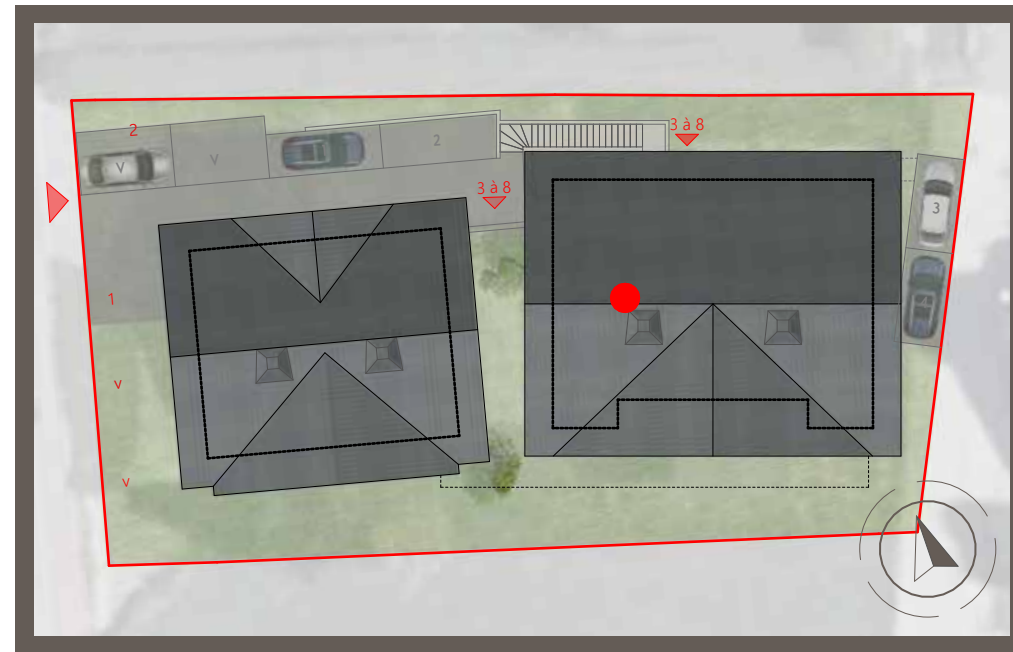
TOTAL : 74.48 m²
 1.19 m² (SURFACE H<1.80M)

Y COMPRIS SURFACE <1.80M
 PONDRE 60%

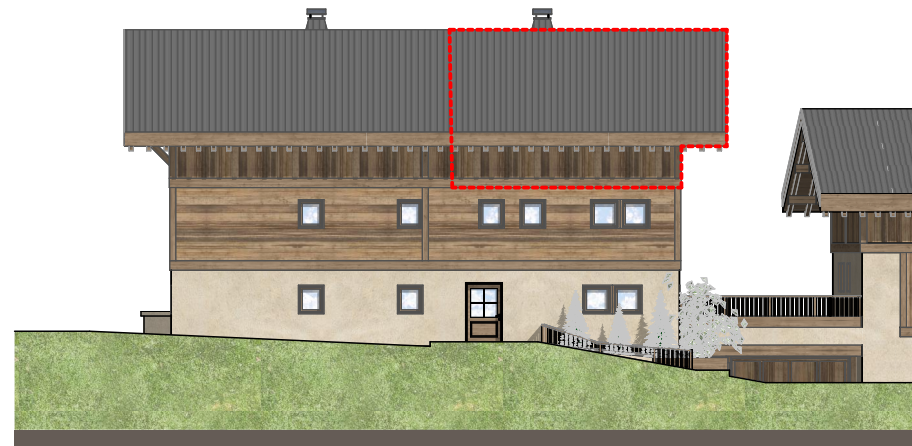
SURFACE TOTALE : 75.67 m²

2- SURFACES ANNEXES

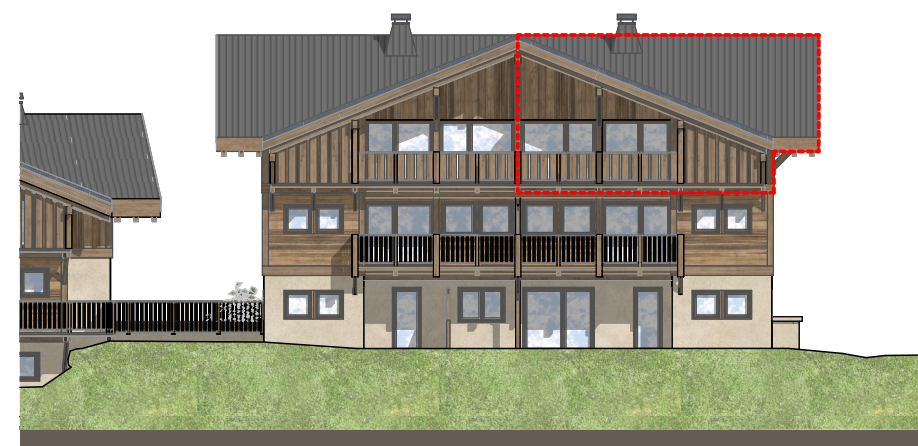
BALCON 16.04



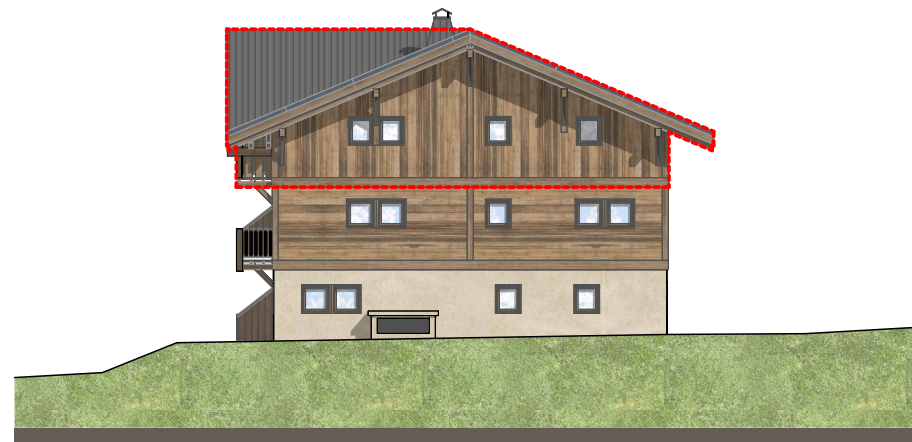
PLAN MASSE



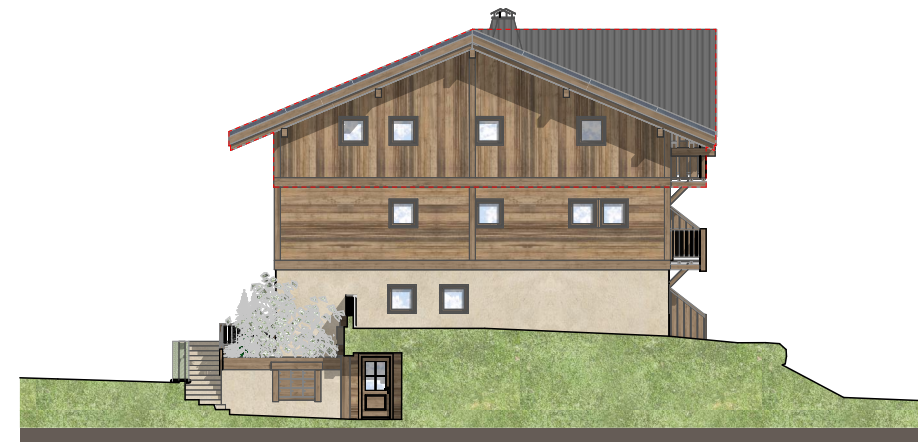
FACADE NORD



FACADE SUD



FACADE EST



FACADE OUEST

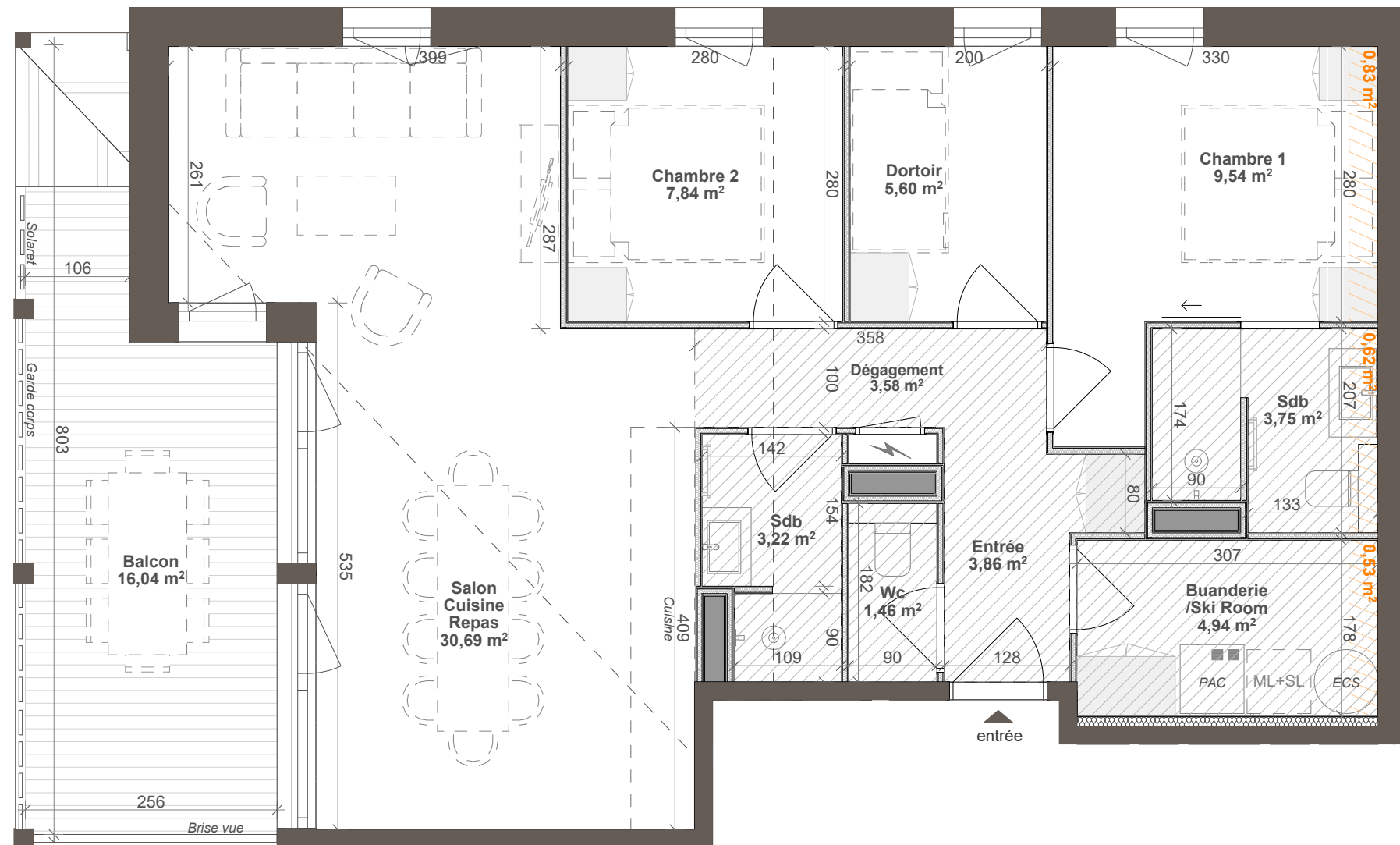
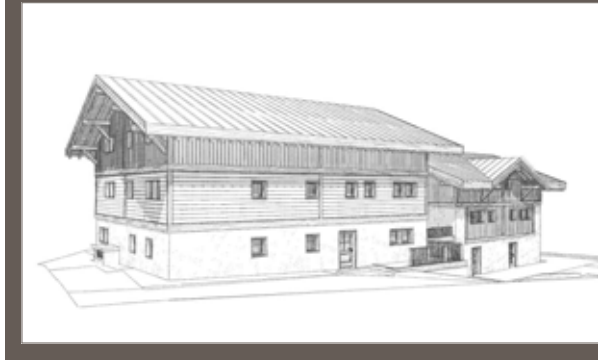
PLAN MASSE ET FACADES - APPARTEMENT 7

ETAGE : COMBLES

Ce plan peut être sujet à de légères modifications (de cotes et de surfaces, de configuration et d'implantation des appareils sanitaires) pour des raisons techniques ou architecturales. L'emplacement et la dimension des ouvertures restent à déterminer par l'étude architecturale. Mobilier représenté à titre indicatif. Ce plan est la propriété intellectuelle de DOMUS GÉNÉRATION IMMOBILIÈRE, toute utilisation non autorisée est interdite.



CHARDONS BLANCS



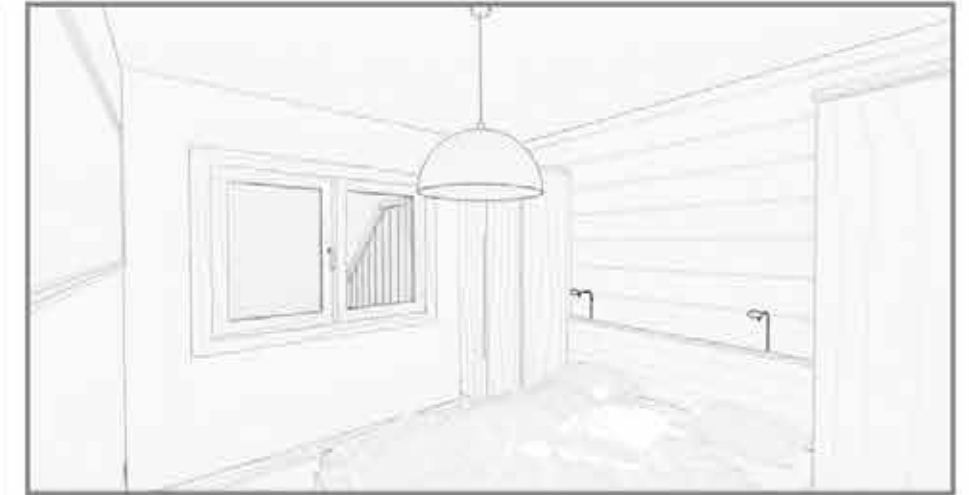
PLAN DE VENTE - APPARTEMENT 7

ETAGE : COMBLES



Ce plan peut être sujet à de légères modifications (de cotes et de surfaces, de configuration et d'implantation des appareils sanitaires) pour des raisons techniques ou architecturales. L'emplacement et la dimension des ouvertures restent à déterminer par l'étude architecturale. Mobilier représenté à titre indicatif. Ce plan est la propriété intellectuelle de DOMUS^{génération immobilière}, toute utilisation non autorisée est interdite.

CHARDONS BLANCS



Ce plan peut être sujet à de légères modifications (de cotes et de surfaces, de configuration et d'implantation des appareils sanitaires) pour des raisons techniques ou architecturales. L'emplacement et la dimension des ouvertures restent à déterminer par l'étude architecturale. Mobilier représenté à titre indicatif. Ce plan est la propriété intellectuelle de DOMUS^{génération immobilière}, toute utilisation non autorisée est interdite.