

CHARDONS BLANCS

CREST VOLAND



CHARDONS BLANCS

1- SURFACE HABITABLE

ENTREE	3.63	
BUANDERIE / SKI ROOM	4.02	
SALON / CUISINE / REPAS	33.82	
WC	1.42	
CHAMBRE 1 / SDB	9.15	1.09
SDB	3.18	0.36
CHAMBRE 2	3.41	
DEGAGEMENT	8.91	
SOUS-TOTAL :	4.75	1.45
	66.11	

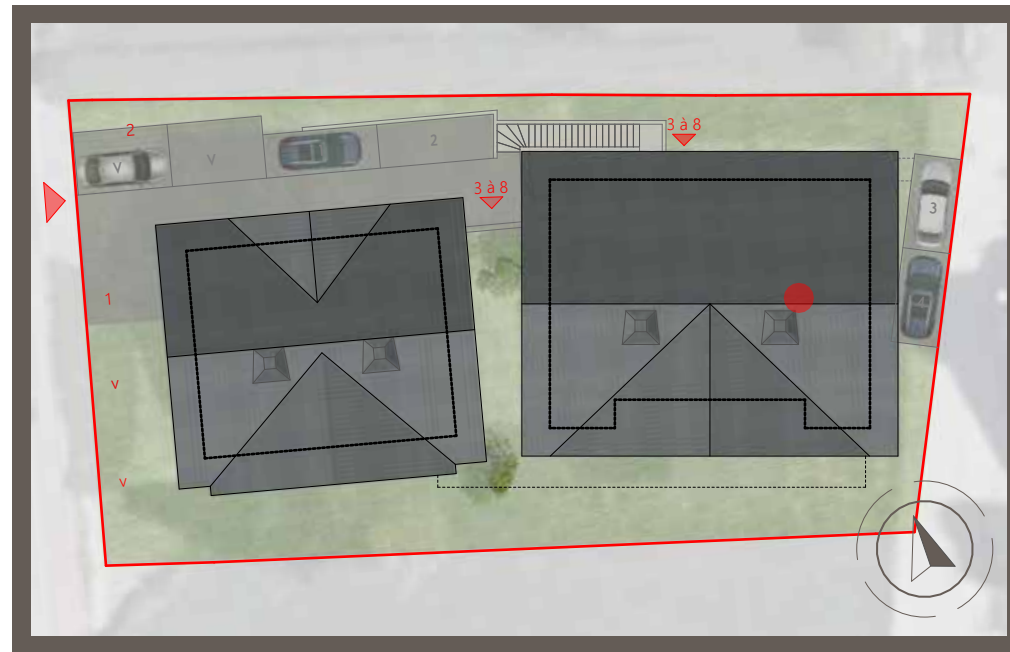
TOTAL : 72.29 m²
0.87 m² (SURFACE H<1.80M)

Y COMPRIS SURFACE <1.80M
PONDRE 60%

SURFACE TOTALE : 73.16 m²

2- SURFACES ANNEXES

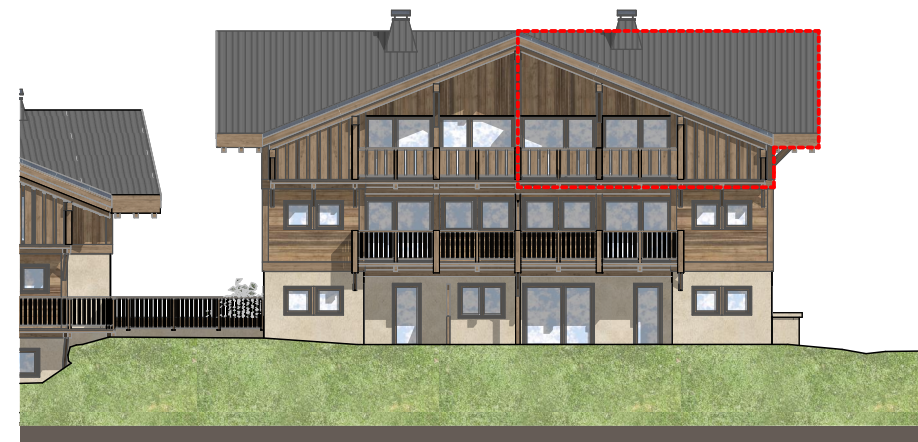
BALCON 16.04



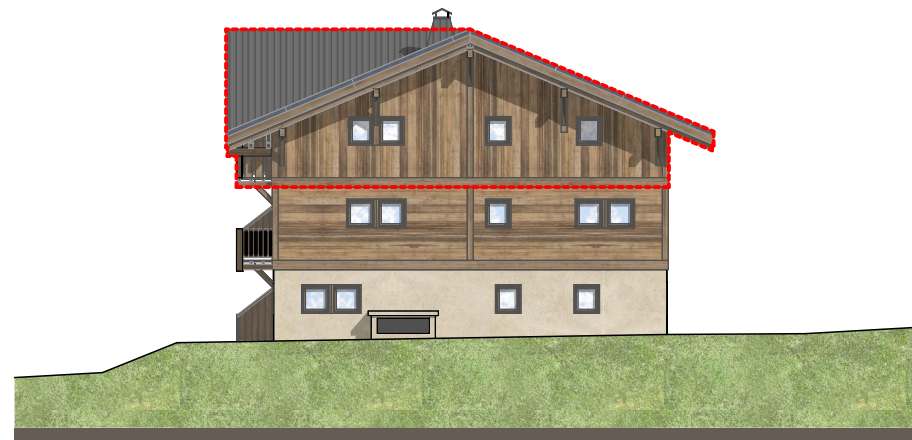
PLAN MASSE



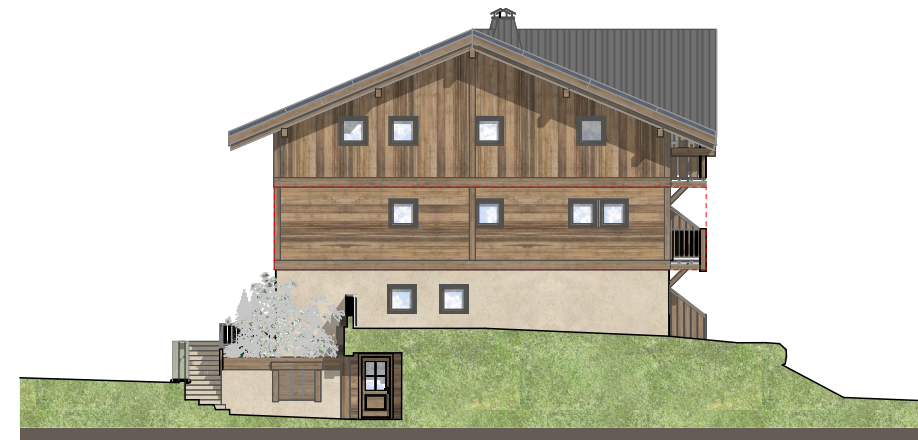
FACADE NORD



FACADE SUD



FACADE EST



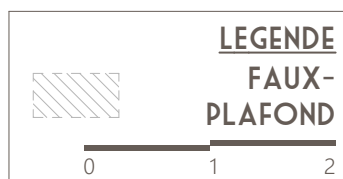
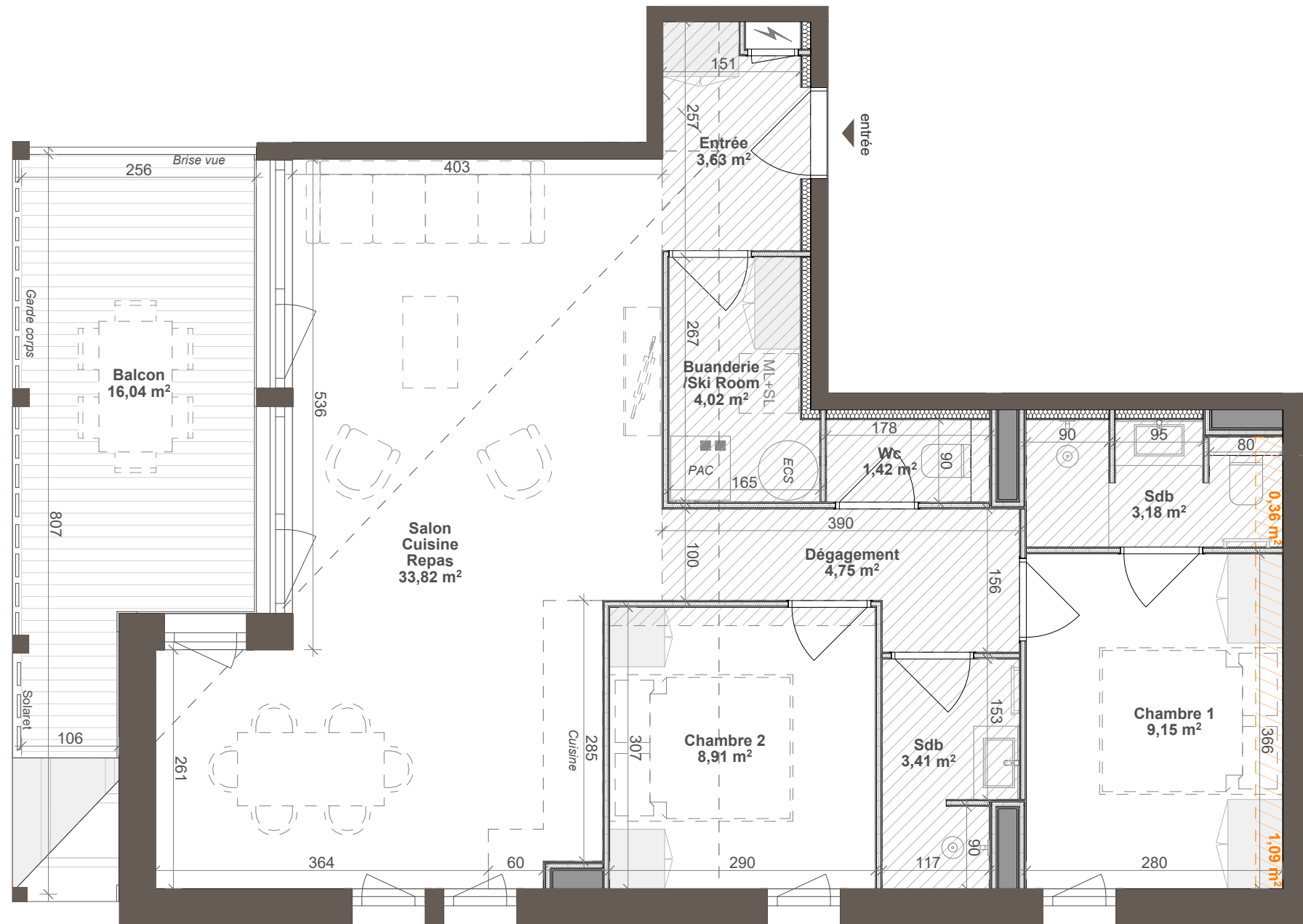
FACADE OUEST

PLAN MASSE ET FACADES - APPARTEMENT 8

ETAGE : COMBLES



CHARDONS BLANCS



Ce plan peut être sujet à de légères modifications (de cotes et de surfaces, de configuration et d'implantation des appareils sanitaires) pour des raisons techniques ou architecturales. L'implacement et la dimension des ouvertures restent à déterminer par l'étude architecturale. Mobilier représenté à titre indicatif. Ce plan est la propriété intellectuelle de DOMUS^{génération immobilière}, toute utilisation non autorisée est interdite.

PLAN DE VENTE - APPARTEMENT 8

ETAGE : COMBLES



CHARDONS BLANCS



Ce plan peut être sujet à de légères modifications (de cotes et de surfaces, de configuration et d'implantation des appareils sanitaires) pour des raisons techniques ou architecturales. L'emplacement et la dimension des ouvertures restent à déterminer par l'étude architecturale. Mobilier représenté à titre indicatif. Ce plan est la propriété intellectuelle de DOMUS^{génération immobilière}, toute utilisation non autorisée est interdite.