

CHARDONS BLANCS

CREST VOLAND



CHARDONS BLANCS

1- SURFACE HABITABLE

ENTREE	3.63	
BUANDERIE / SKI		
ROOM	4.02	
SALON / CUISINE /		
REPAS	33.82	
DEGAGEMENT	4.75	
WC	1.42	
SDB	3.41	
CHAMBRE 1	10.24	
/ SDB	3.48	
CHAMBRE 2	8.91	
SOUS-TOTAL :	73.68	0.00

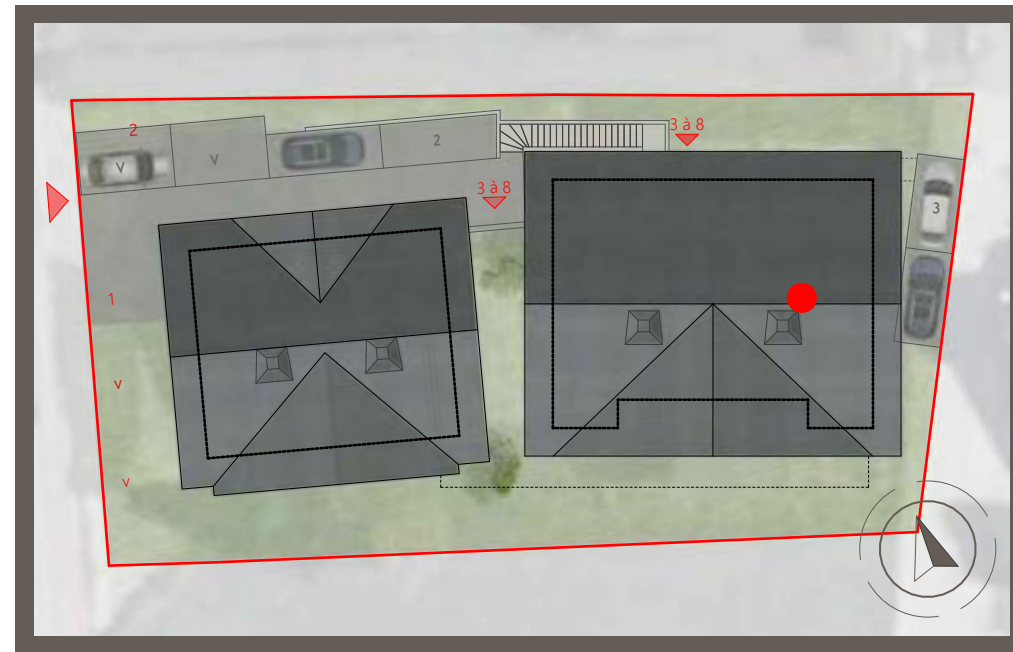
TOTAL : 73.68 m²
0.00 m² (SURFACE H<1.80M)

V COMPRIS SURFACE <1.80M
PONDRE 60%

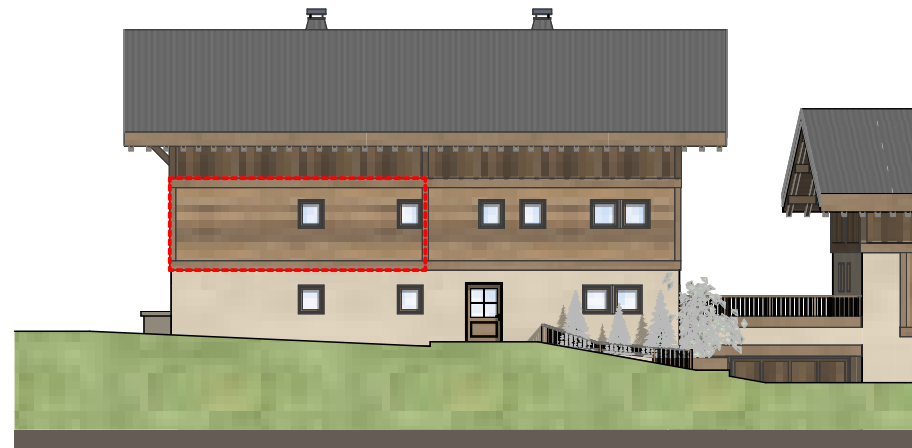
SURFACE TOTALE : 73.68 m²

2- SURFACES ANNEXES

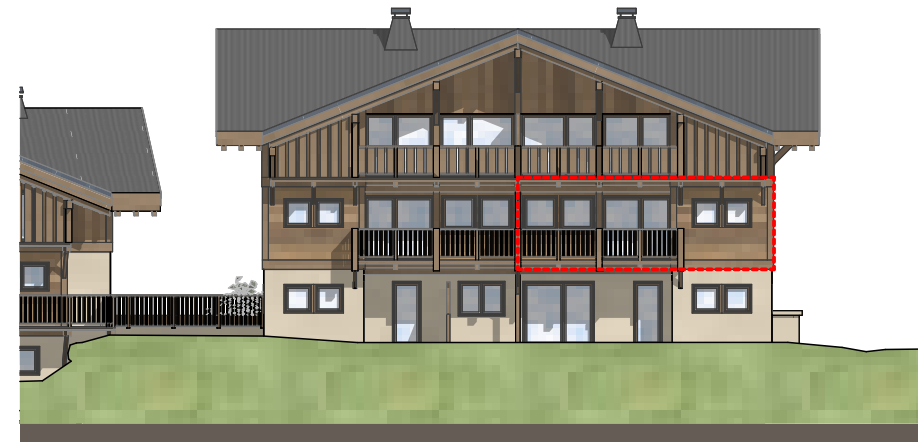
BALCON 14.17



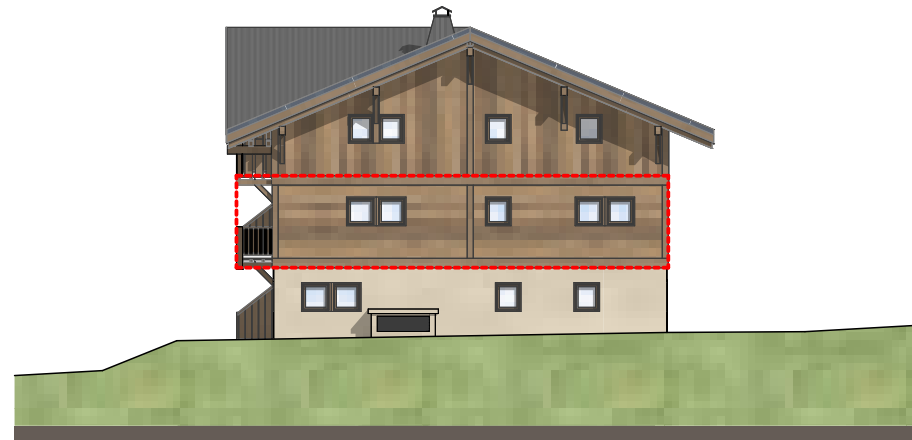
PLAN MASSE



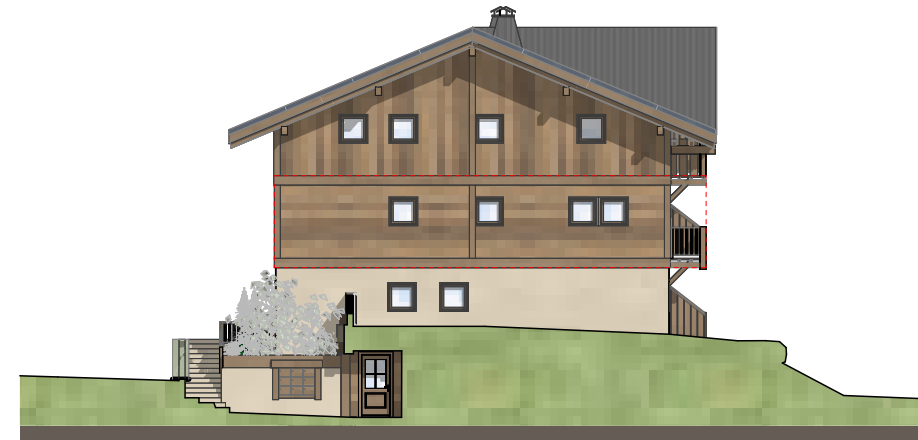
FACADE NORD



FACADE SUD



FACADE EST



FACADE OUEST

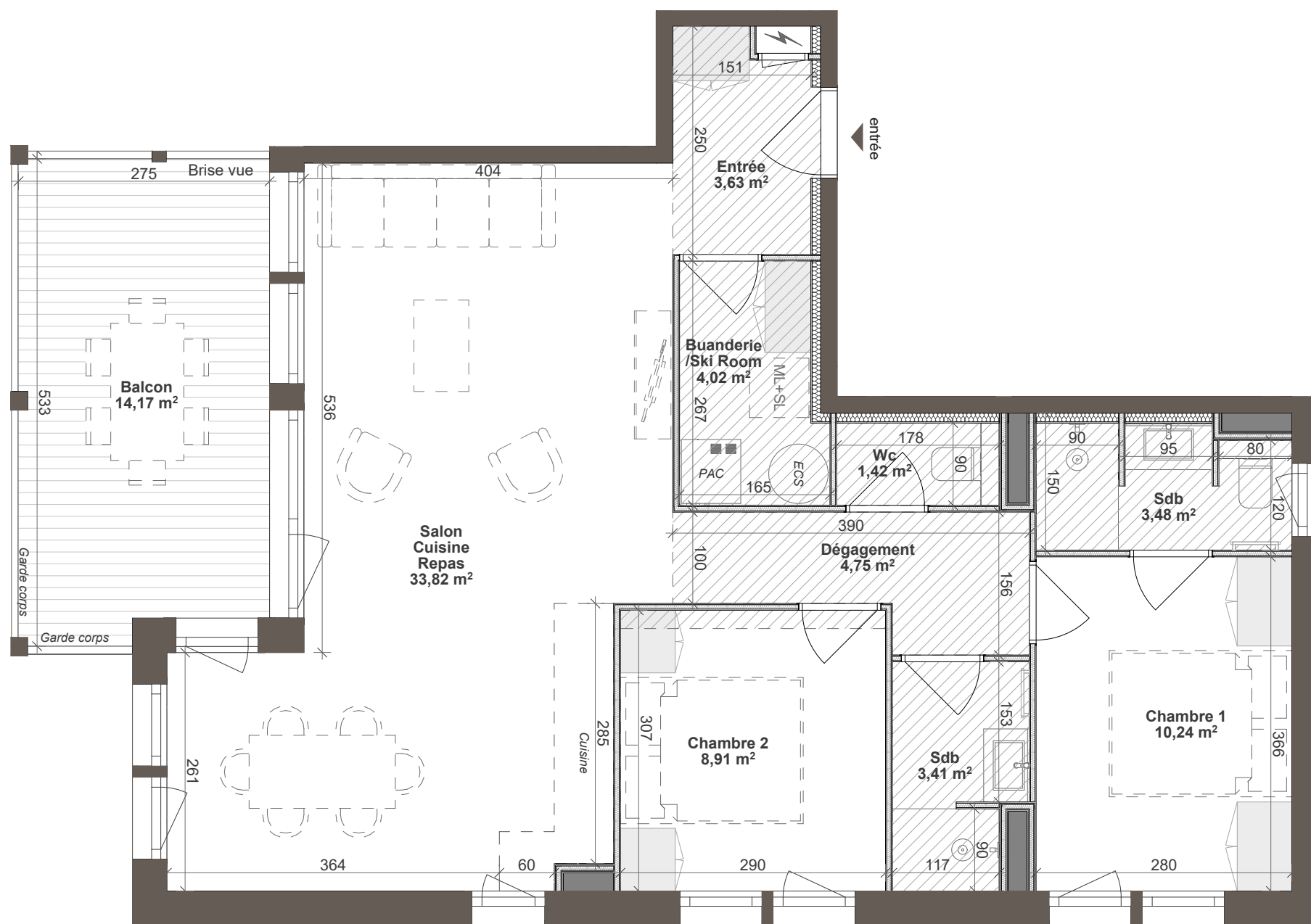
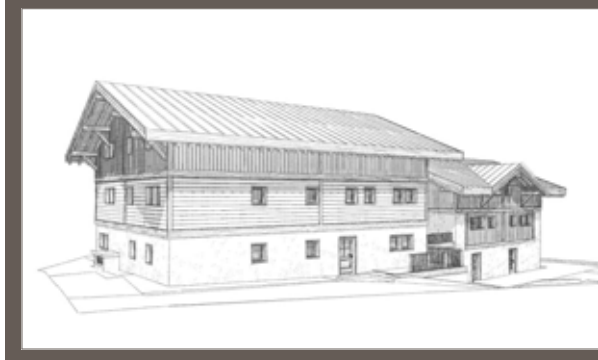
PLAN MASSE ET FACADES - APPARTEMENT 6

ETAGE : R+2



Ce plan peut être sujet à de légères modifications (de cotes et de surfaces, de configuration et d'implantation des appareils sanitaires) pour des raisons techniques ou architecturales. L'emplacement et la dimension des ouvertures restent à déterminer par l'étude architecturale. Mobilier représenté à titre indicatif. Ce plan est la propriété intellectuelle de DOMUS GÉNÉRATION IMMOBILIERE, toute utilisation non autorisée est interdite.

CHARDONS BLANCS



PLAN DE VENTE - APPARTEMENT 6

ETAGE : R+2



Ce plan peut être sujet à de légères modifications (de cotes et de surfaces, de configuration et d'implantation des appareils sanitaires) pour des raisons techniques ou architecturales. L'emplacement et la dimension des ouvertures restent à déterminer par l'étude architecturale. Mobilier représenté à titre indicatif. Ce plan est la propriété intellectuelle de DOMUS^{génération immobilière}, toute utilisation non autorisée est interdite.

CHARDONS BLANCS



Ce plan peut être sujet à de légères modifications (de cotes et de surfaces, de configuration et d'implantation des appareils sanitaires) pour des raisons techniques ou architecturales. L'emplacement et la dimension des ouvertures restent à déterminer par l'étude architecturale. Mobilier représenté à titre indicatif. Ce plan est la propriété intellectuelle de DOMUS^{GENERATION IMMOBILIERE}, toute utilisation non autorisée est interdite.



CHARDONS BLANCS



Ce plan peut être sujet à de légères modifications (de codes et de surfaces de ventilation et d'éclairage des appareils sanitaires) pour des raisons techniques ou architecturales. Le mobilier représenté n'est qu'à titre indicatif. Ce plan est la propriété intellectuelle de DOMUS. Toute utilisation non autorisée est interdite.