

# Chalet Biolaz

## I- Surface Habitable

	Sous-sol
Local technique	3.39
Wc	2.67
Ski-Room	19.41
Buanderie	6.34
Local Propriétaire	5.67
<b>sous-total :</b>	<b>37.48</b>

## Rez de chaussée

Entrée	14.16
Cinéma / Spa	13.36
Wc	2.16
Chambre 01	13.59
/Wc	1.36
/Sdb	3.67
Chambre 02	17.00
/Sdb	3.07
Chambre Familiale	20.82
/Sdb	4.11
<b>sous-total :</b>	<b>93.30</b>

## R+1

Cuisine	9.76
Arrière cuisine	3.62
Repas	12.19
Séjour	47.17
Wc	1.88
Chambre 04	16.69
/Sdb	4.74
<b>sous-total :</b>	<b>96.05</b>

## Combles

Palier	2.23	
Galerie / Bureau	9.65	2.02
Chambre 05	14.45	3.14
/Sdb	4.80	
Mezzanine		11.52
<b>sous-total :</b>	<b>31.13</b>	<b>16.68</b>

TOTAL : 257.96m<sup>2</sup>  
10m<sup>2</sup> (surface h<1.80m)

y compris surface <1.80m  
pondérée à 60%

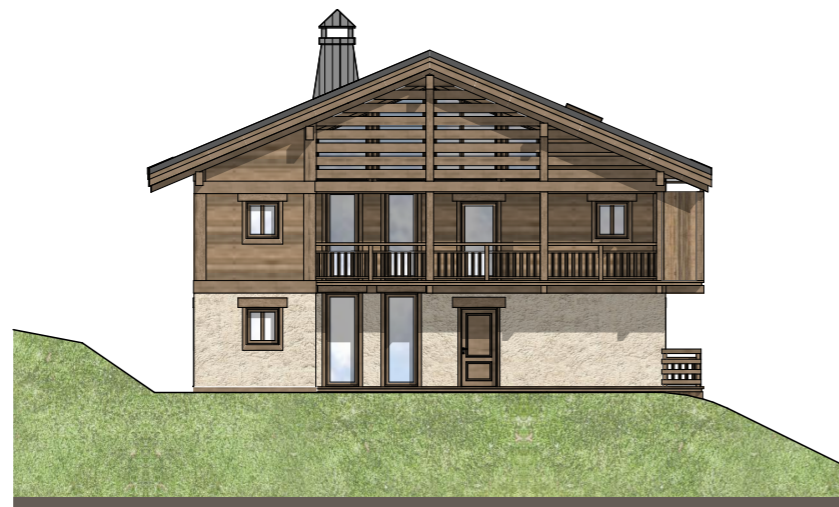
**Surface Totale : 267.96m<sup>2</sup>**

## 2- Surfaces Annexes

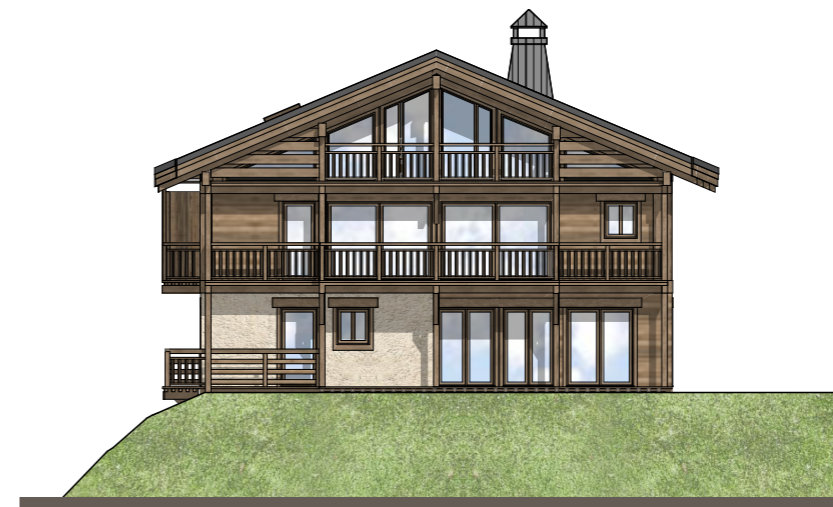
Garage	61.62
Coursive	25.51
Terrasse	11.77
Balcon 01	16.84
Balcon 02	19.12
Balcon 03	6.58
Balcon 04	5.55



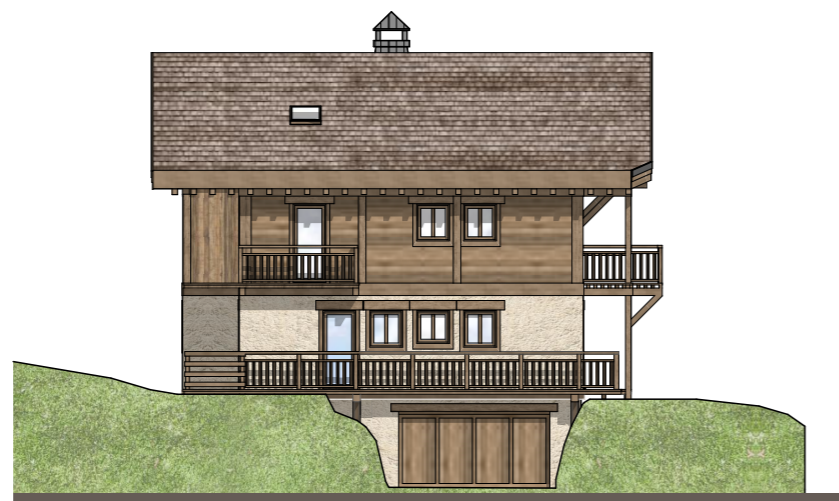
Plan masse



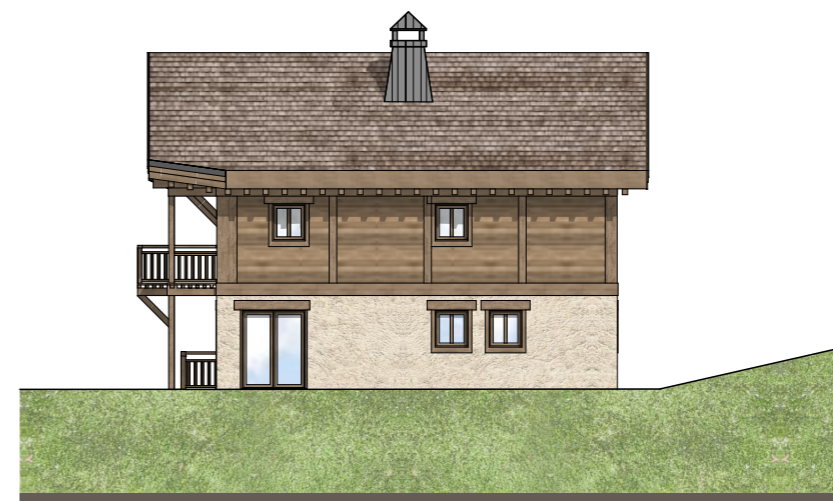
Façade Nord Est



Façade Sud Ouest



Façade Nord Ouest

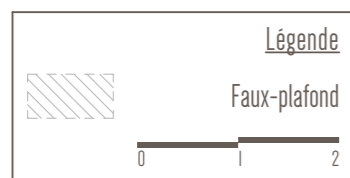
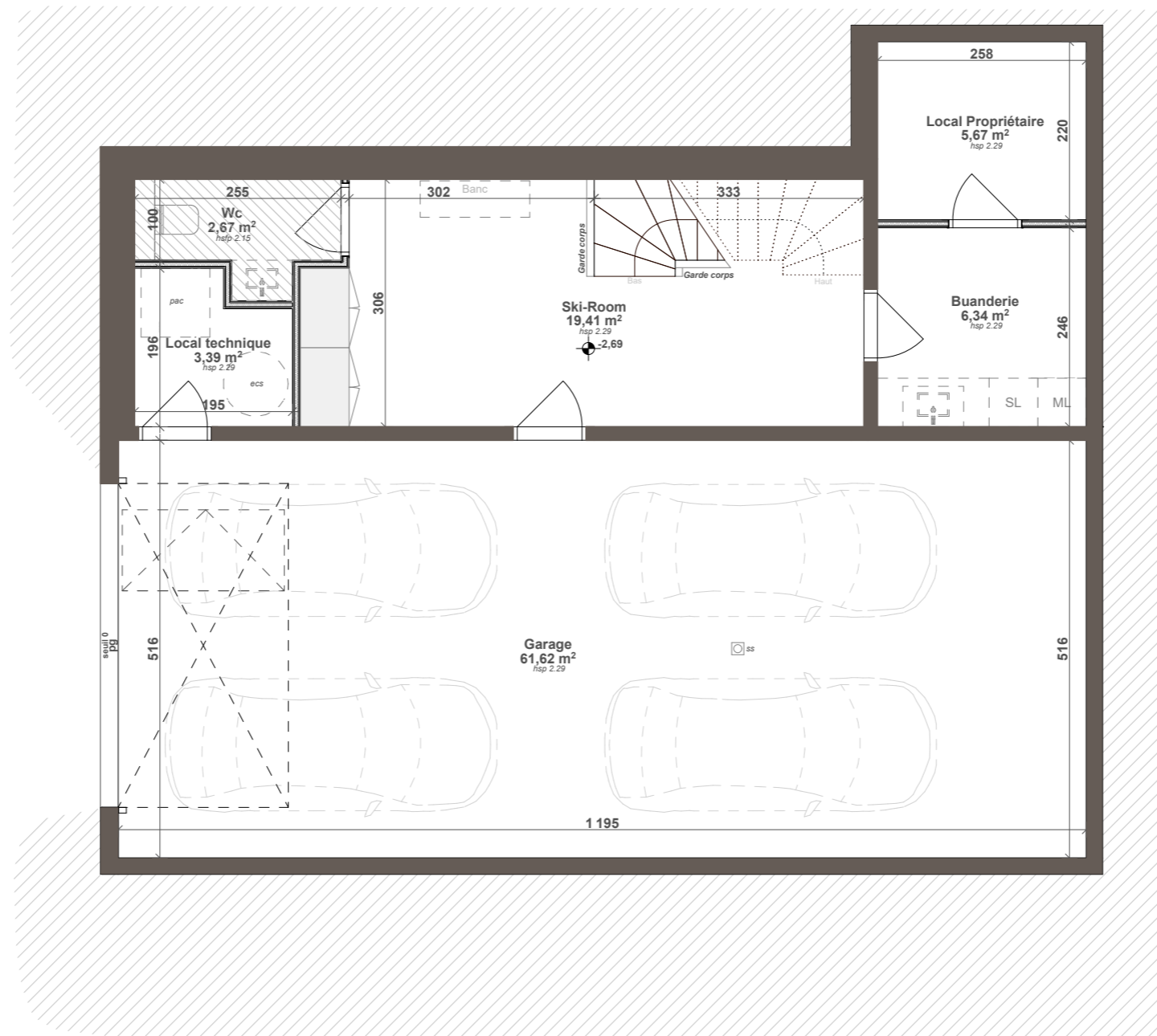


Façade Sud Est

PLAN MASSE ET FAÇADES

Ce plan peut être sujet à de légères modifications (de cotes et de surfaces, de configuration et d'implantation des appareils sanitaires) pour des raisons techniques ou architecturales. L'emplacement et la dimension des ouvertures restent à déterminer par l'étude architecturale. Mobilier représenté à titre indicatif. Ce plan est la propriété intellectuelle de DOMUS<sup>génération immobilière</sup>, toute utilisation non autorisée est interdite.

# Chalet Biolaz

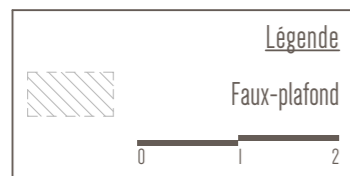
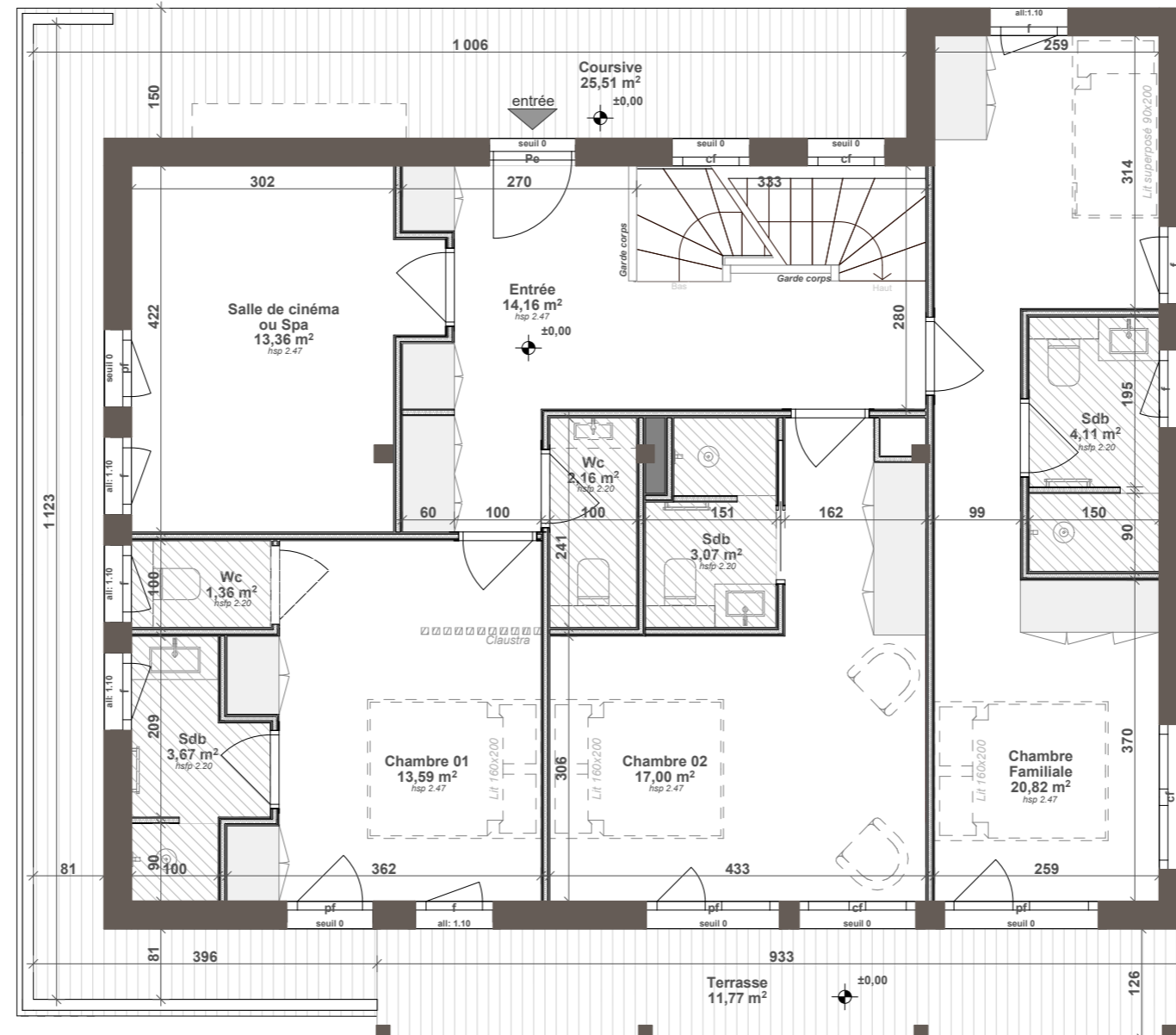


Ce plan peut être sujet à de légères modifications (de cotes et de surfaces, de configuration et d'implantation des appareils sanitaires) pour des raisons techniques ou architecturales. L'emplacement et la dimension des ouvertures restent à déterminer par l'étude architecturale. Mobilier représenté à titre indicatif. Ce plan est la propriété intellectuelle de DOMUS<sup>génération immobilière</sup>, toute utilisation non autorisée est interdite.

PLAN DE VENTE - Sous-sol



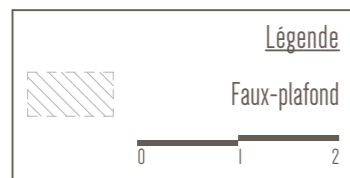
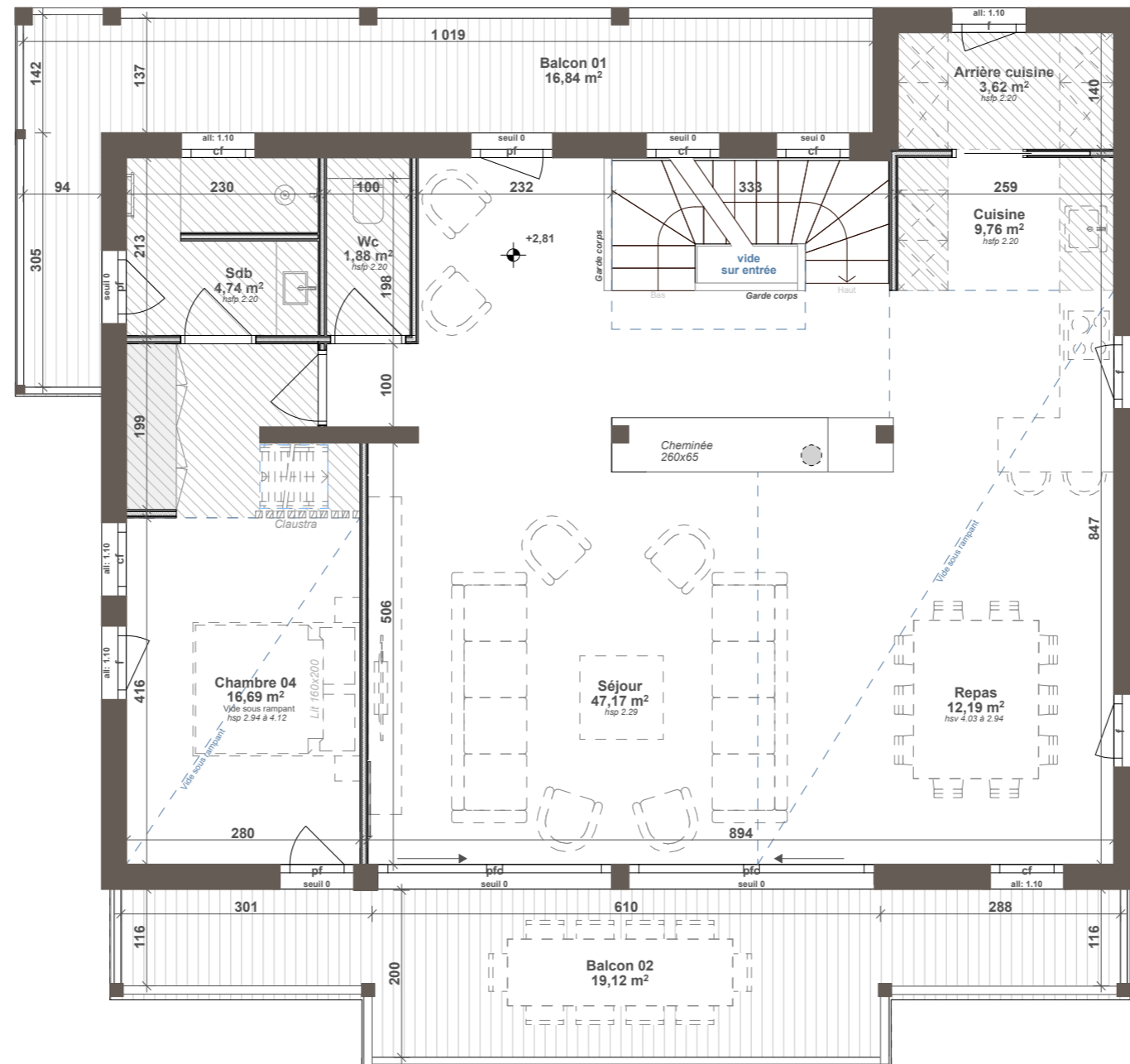
# Chalet Biolaz



Ce plan peut être sujet à de légères modifications (de cotes et de surfaces, de configuration et d'implantation des appareils sanitaires) pour des raisons techniques ou architecturales. L'emplacement et la dimension des ouvertures restent à déterminer par l'étude architecturale. Mobilier représenté à titre indicatif. Ce plan est la propriété intellectuelle de DOMUS<sup>génération immobilière</sup>, toute utilisation non autorisée est interdite.



# Chalet Biolaz

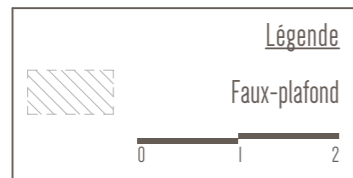
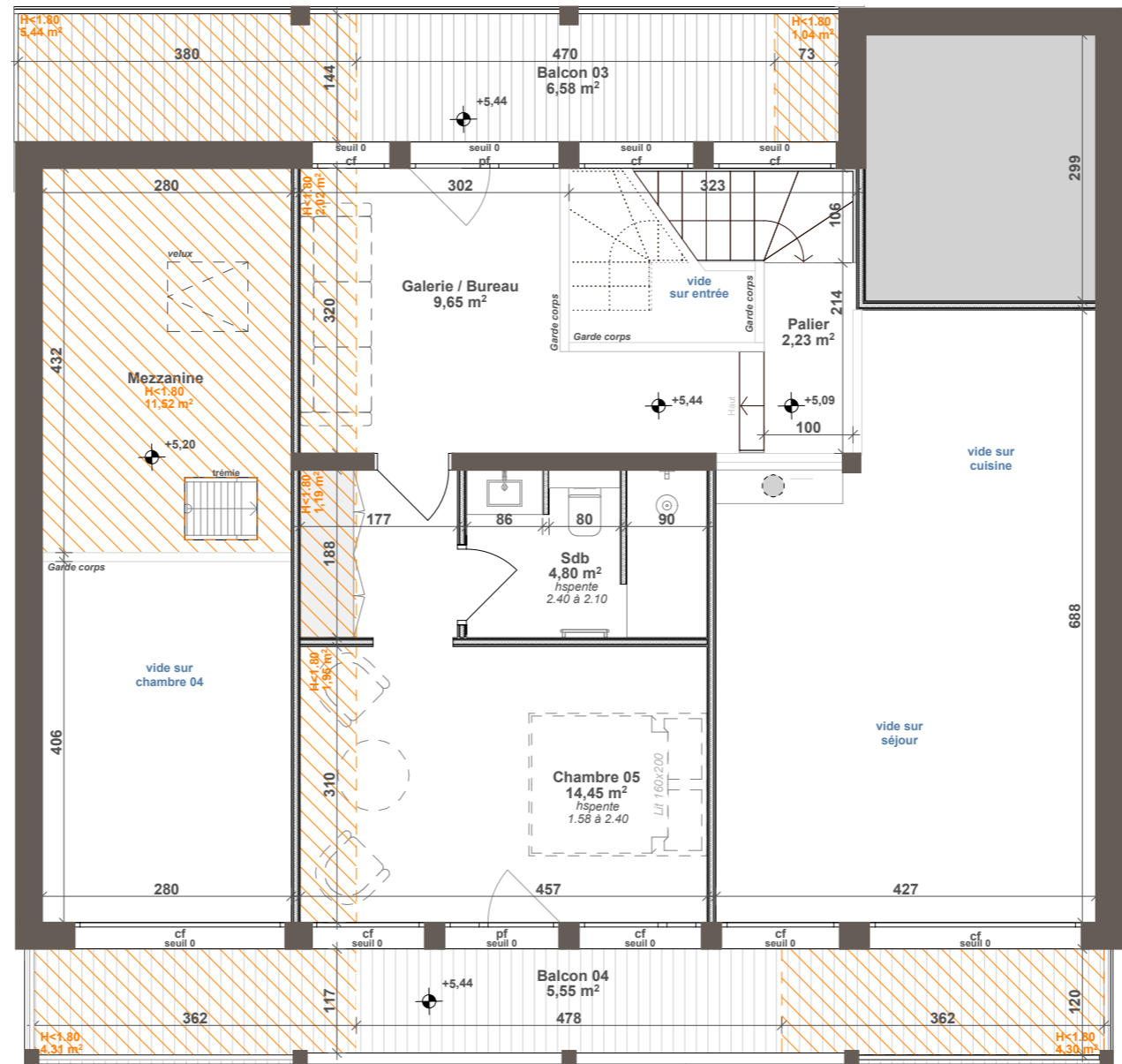


Ce plan peut être sujet à de légères modifications (de cotes et de surfaces, de configuration et d'implantation des appareils sanitaires) pour des raisons techniques ou architecturales. L'emplacement et la dimension des ouvertures restent à déterminer par l'étude architecturale. Mobilier représenté à titre indicatif. Ce plan est la propriété intellectuelle de DOMUS<sup>génération immobilière</sup>, toute utilisation non autorisée est interdite.

PLAN DE VENTE - R+I



# Chalet Biolaz



Ce plan peut être sujet à de légères modifications (de cotes et de surfaces, de configuration et d'implantation des appareils sanitaires) pour des raisons techniques ou architecturales. L'emplacement et la dimension des ouvertures restent à déterminer par l'étude architecturale. Mobilier représenté à titre indicatif. Ce plan est la propriété intellectuelle de DOMUS<sup>génération immobilière</sup>, toute utilisation non autorisée est interdite.