

CHARDONS BLANCS

CREST VOLAND



CHARDONS BLANCS

1- SURFACE HABITABLE

REZ DE CHAUSSE

ENTRE / SKI ROOM	8.56
WC	2.46
BUANDERIE	4.60
D GAGEMENT	5.34
BUREAU	6.14
CHAMBRE 1	12.00
SDB	4.50
SOUS-TOTAL :	43.60

R+1

SALON / CUISINE / REPAS	37.96
CHAMBRE 2	12.05
DORTOIR	5.10
WC	1.58
SOUS-TOTAL :	56.69

COMBLES

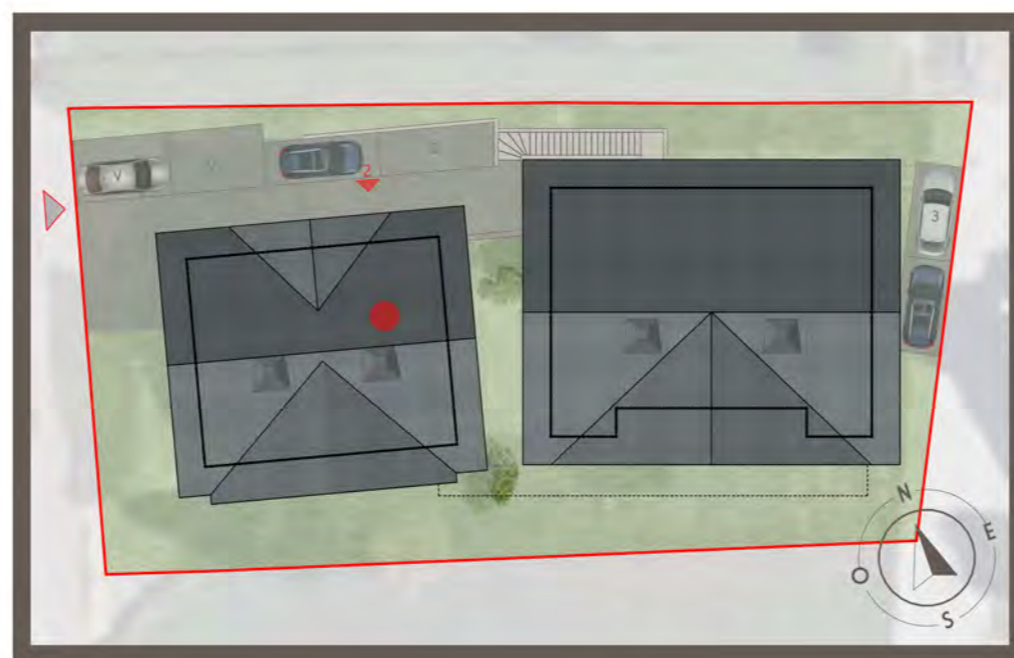
MEZZANINE	10.06	
WC	1.32	
CHAMBRE 2	16.82	1.88
SDB	3.08	
SDB	2.67	
CHAMBRE 3	8.23	0.98
CHAMBRE 4	11.17	
SOUS-TOTAL :	53.35	2.86

TOTAL : 153.64M
 1.72M (SURFACE H<1.80M)
 Y COMPRIS SURFACE <1.80M
 PONDRE 60%

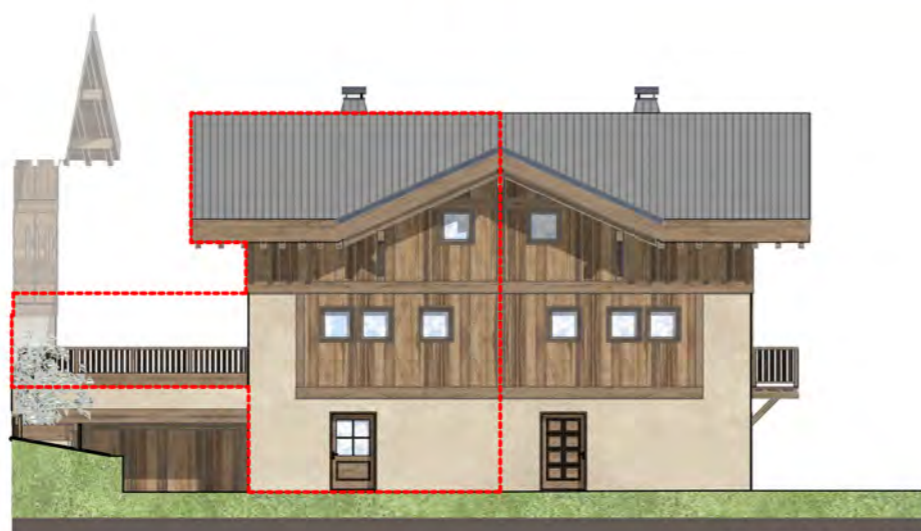
SURFACE TOTALE : 155.36M

2- SURFACES ANNEXES

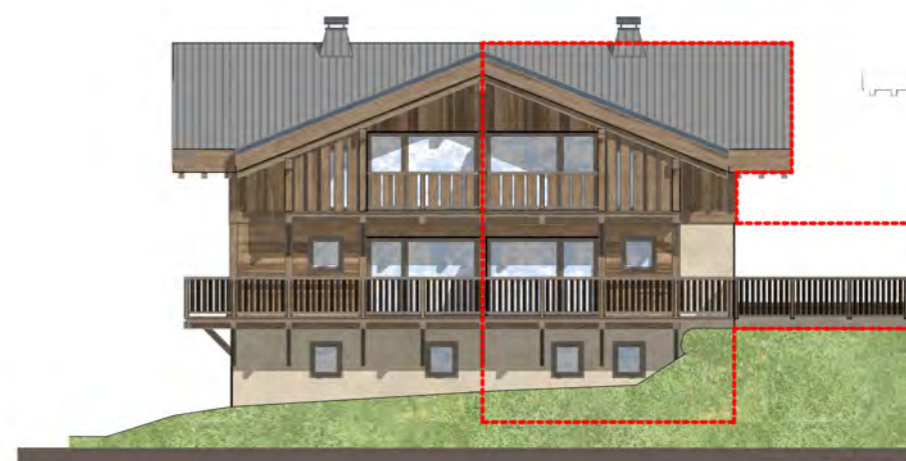
BALCON R+1	12.15
BALCON COMBLES	7.83
JARDIN	58.11



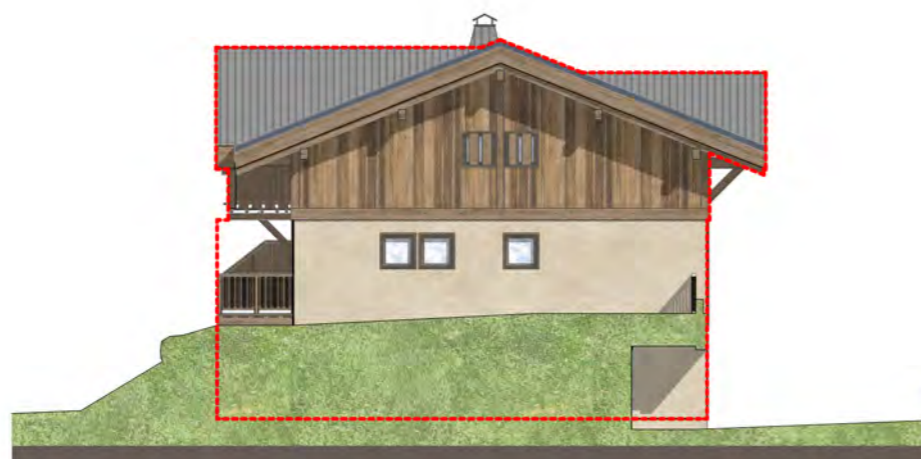
Plan masse



FACADE NORD



FACADE SUD



FACADE EST



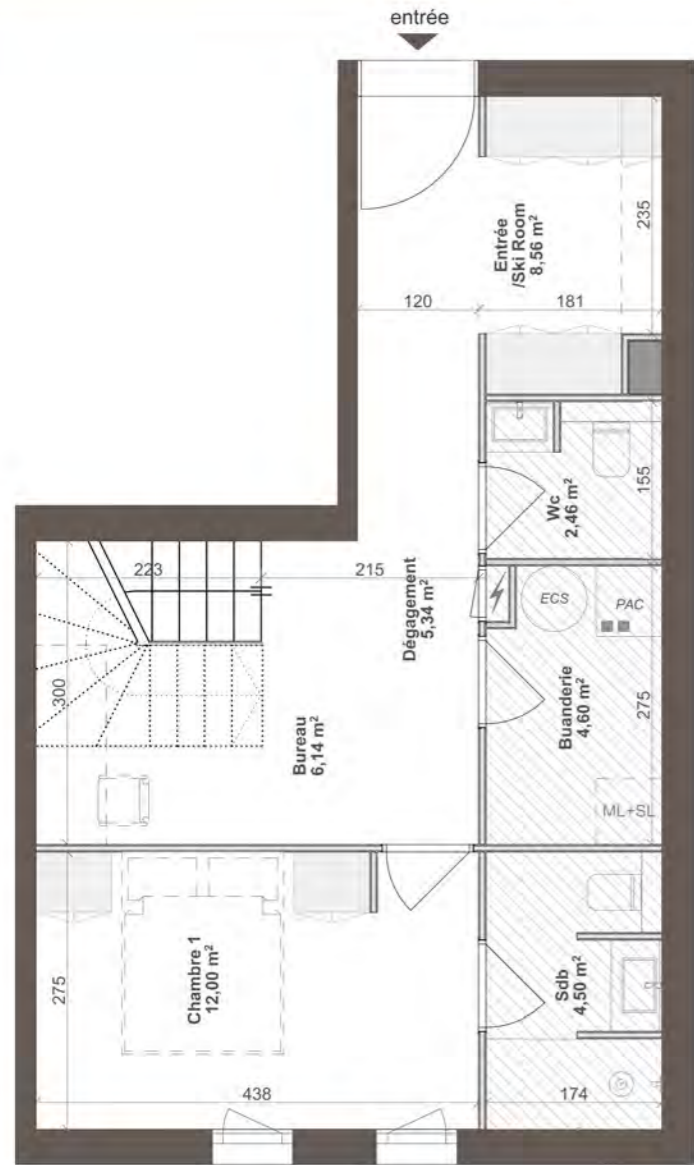
FACADE OUEST

PLAN MASSE ET FACADES - APPARTEMENT 2

Ce plan peut être sujet à de légères modifications (de cotes et de surfaces, de configuration et d'implantation des appareils sanitaires ou architecturaux). L'emplacement et la dimension des ouvertures restent à déterminer par l'étude architecturale. Mobilier représenté à titre indicatif. Ce plan est la propriété intellectuelle de DOMUS^{IMMOBILIERE}, toute utilisation non autorisée est interdite.



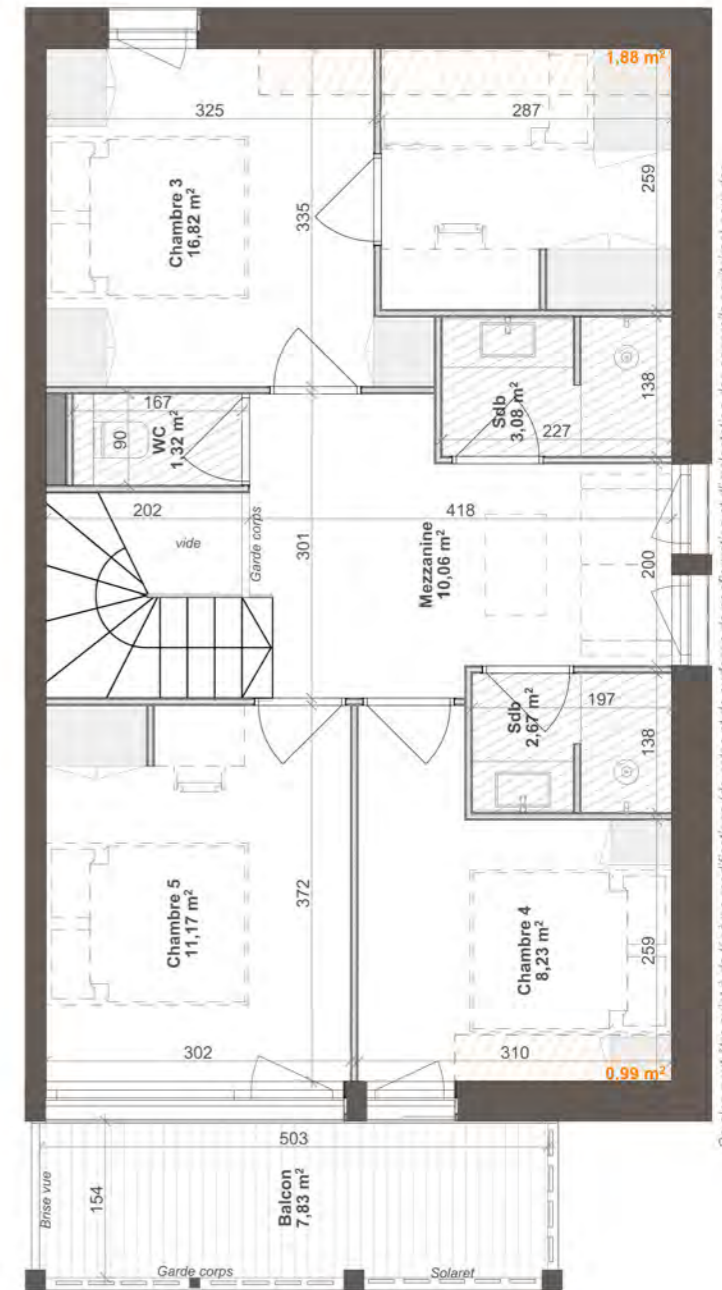
CHARDONS BLANCS



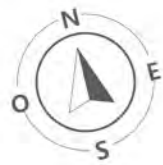
RDC



R+1



COMBLES



LEGENDE
FAUX-PLAFOND

0 1 2

PLAN DE VENTE - APPARTEMENT 2



Ce plan peut être sujet à de légères modifications (de cotes et de surfaces de configuration et d'implantation des appareils sanitaires) pour des raisons techniques ou architecturales. L'emplacement et la dimension des ouvertures restent à déterminer par l'étude architecturale. Mobilier représenté à titre indicatif. Ce plan est la propriété intellectuelle de DOMUS GÉNÉRATION IMMOBILIÈRE, toute utilisation non autorisée est interdite.

CHARDONS BLANCS



Ce plan peut être sujet à de légères modifications (de cotes et de surfaces de configuration et d'implantation des appareils sanitaires) pour des raisons techniques ou architecturales. L'emplacement et la dimension des ouvertures restent à déterminer par l'étude architecturale. Mobilier représenté à titre indicatif. Ce plan est la propriété intellectuelle de DOMUS^{génération immobilière}, toute utilisation non autorisée est interdite.