

# CHARDONS BLANCS

CREST VOLAND



# CHARDONS BLANCS

## 1- SURFACE HABITABLE

ENTREE	4.82
BUANDERIE / SKI ROOM	4.51
CHAMBRE 1	9.50
SDB	4.42
DEGAGEMENT	2.29
DORTOIR	5.55
SALON / CUISINE / REPAS	22.39
WC	1.61
<b>SOUS-TOTAL :</b>	<b>55.09 0.00</b>

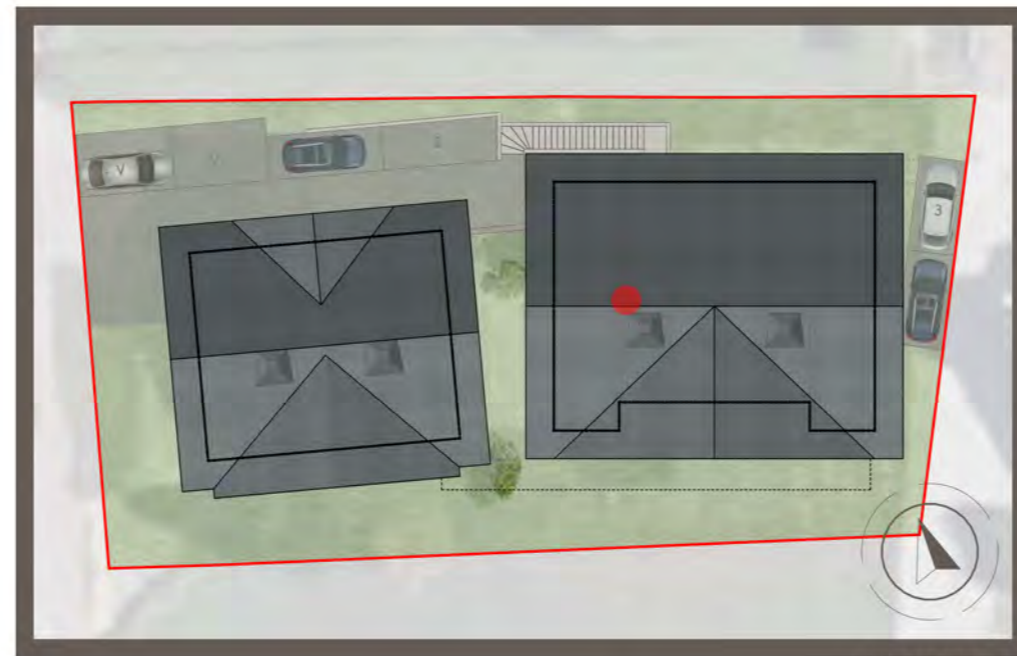
TOTAL : 55.09 m<sup>2</sup>  
0.00 m<sup>2</sup> (SURFACE H<1.80M)

Y COMPRIS SURFACE <1.80M  
PONDRE 60%

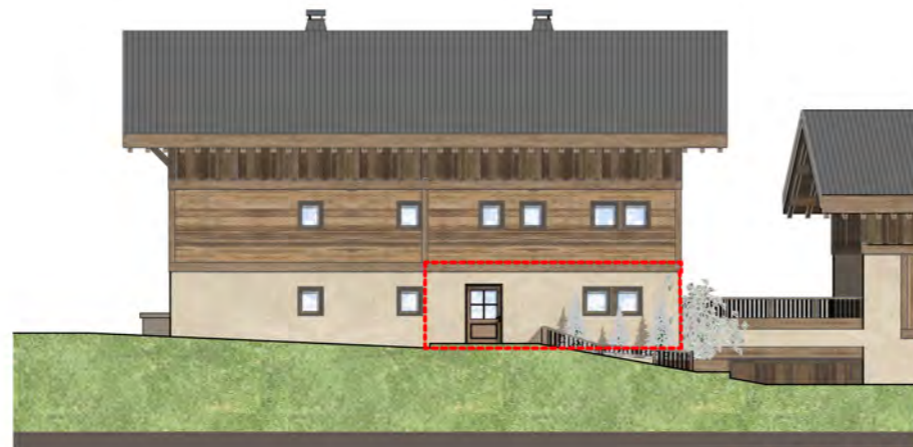
SURFACE TOTALE : 55.09 m<sup>2</sup>

## 2- SURFACES ANNEXES

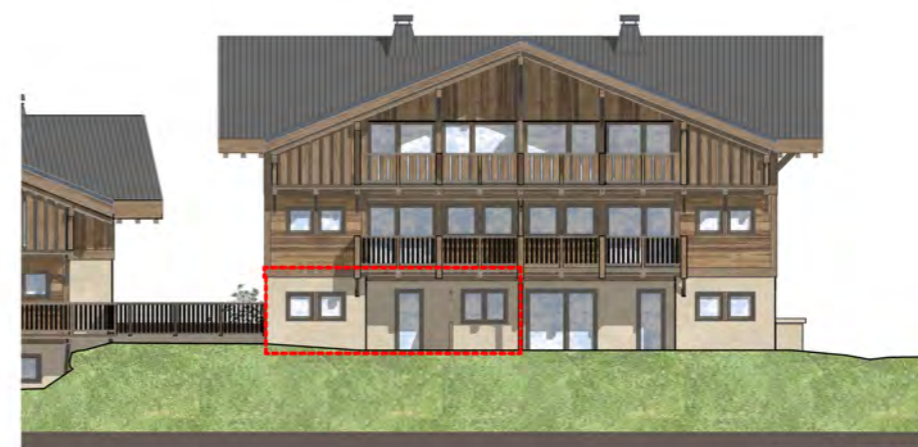
TERRASSE	8.17
JARDIN	14.13



PLAN MASSE



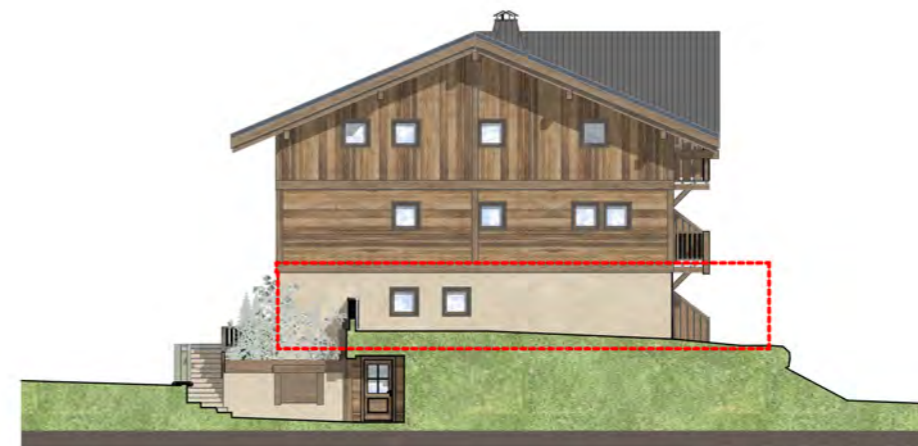
FACADE NORD



FACADE SUD



FACADE EST



FACADE OUEST

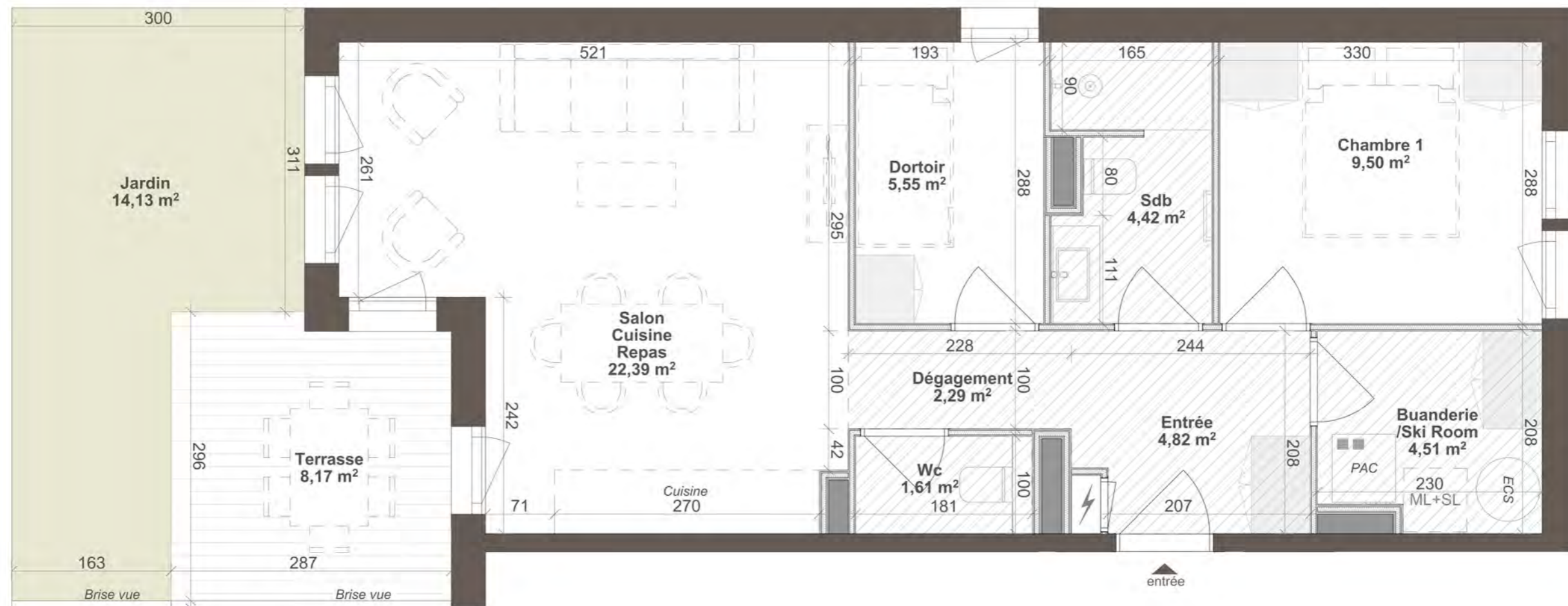
PLAN MASSE ET FACADES - APPARTEMENT 3

ETAGE : R+1

Ce plan peut être sujet à de légères modifications (de cotes et de surfaces, de configuration et d'implantation des appareils sanitaires) pour des raisons techniques ou architecturales. L'emplacement et la dimension des ouvertures restent à déterminer par l'étude architecturale. Mobilier représenté à titre indicatif. Ce plan est la propriété intellectuelle de DOMUS<sup>IMMOBILIERE</sup>, toute utilisation non autorisée est interdite.



# CHARDONS BLANCS



Ce plan émet des sujétions de configuration et d'implantation des appareils sanitaires pour des raisons techniques ou architecturales. L'implantation et la dimension des ouvertures restent à déterminer par l'étude architecturale. Mobilier représenté à titre indicatif. Ce plan est la propriété intellectuelle de DOMUS. Toute utilisation non autorisée est interdite.



PLAN DE VENTE - APPARTEMENT 3

ETAGE : R+1



# CHARDONS BLANCS



*Ce plan peut être sujet à de légères modifications (de cotes et de surfaces et de configuration et d'implantation des appareils sanitaires) pour des raisons techniques ou architecturales. L'emplacement et la dimension des ouvertures restent à déterminer par l'étude architecturale. Mobilier représenté à titre indicatif. Ce plan est la propriété intellectuelle de DOMUS<sup>génération immobilière</sup>, toute utilisation non autorisée est interdite.*

# CHARDONS BLANCS



VUE 3D